

JOURNAL OFFICIEL

DE LA REPUBLIQUE DU CONGO

paraissant le jeudi de chaque semaine à Brazzaville

DESTINATIONS	ABONNEMENTS			NUMERO
	1 AN	6 MOIS	3 MOIS	
REPUBLIQUE DU CONGO	24.000	12.000	6.000	500 F CFA
	Voie aérienne exclusivement			
ETRANGER	38.400	19.200	9.600	800 F CFA

- Annonces judiciaires et légales et avis divers : 460 frs la ligne (il ne sera pas compté moins de 5.000 frs par annonce ou avis).
Les annonces devront parvenir au plus tard le jeudi précédant la date de parution du "JO".
□ Propriété foncière et minière : 8.400 frs le texte. □ Déclaration d'association : 15.000 frs le texte.

DIRECTION : TEL./FAX : (+242) 281.52.42 - BOÎTE POSTALE 2.087 BRAZZAVILLE - Email : journal.officiel@sgg.cg
Règlement : espèces, mandat postal, chèque visé et payable en République du Congo, libellé à l'ordre du **Journal officiel**
et adressé à la direction du Journal officiel et de la documentation.

S O M M A I R E

PARTIE OFFICIELLE

- DECRET ET ARRETES -

A - TEXTE DE PORTEE GENERALE

MINISTERE DU DEVELOPPEMENT DURABLE, DE L'ECO- NOMIE FORESTIERE ET DE L'ENVIRONNEMENT

- 27 juil Arrêté n° 10369 portant approbation de la convention d'aménagement et de transformation pour la mise en valeur de l'unité forestière d'aménagement Makoua, située dans le domaine forestier de la zone III Cuvette, du secteur forestier nord, dans le département de la Cuvette..... 926

B - TEXTES PARTICULIERS

PRESIDENCE DE LA REPUBLIQUE

- Nomination..... 940

MINISTERE DES MINES ET DE LA GEOLOGIE

- Attribution..... 940

MINISTERE DE LA FONCTION PUBLIQUE ET DE LA REFORME DE L'ETAT

- Nomination..... 943

MINISTERE DU DEVELOPPEMENT DURABLE, DE L'ECO- NOMIE FORESTIERE ET DE L'ENVIRONNEMENT

- Agrément..... 943

MINISTERE DE L'ENSEIGNEMENT TECHNIQUE, PROFESSIONNEL, DE LA FORMATION QUALIFIANTE ET DE L'EMPLOI

- Admission..... 944

MINISTERE DE LA SANTE ET DE LA POPULATION

- Autorisation..... 966

PARTIE NON OFFICIELLE

ANNONCES

- Annonces légales..... 966
- Associations..... 968

PARTIE OFFICIELLE

- DECRET ET ARRETES -

A - TEXTE DE PORTEE GENERALE

MINISTERE DU DEVELOPPEMENT DURABLE, DE L'ECONOMIE FORESTIERE ET DE L'ENVIRONNEMENT

Arrêté n° 10369 du 29 juillet 2011 portant approbation de la convention d'aménagement et de transformation pour la mise en valeur de l'unité forestière d'aménagement Makoua, située dans le domaine forestier de la zone III Cuvette, du secteur forestier nord, dans le département de la Cuvette

Le ministre du développement durable, de l'économie forestière et de l'environnement,

Vu la Constitution

Vu la loi n° 16-2000 du 20 novembre 2000 portant code forestier ;

Vu le décret n° 2002-437 du 31 décembre 2002 fixant les conditions de gestion et d'utilisation des forêts ;

Vu le décret n° 2009-335 du 15 septembre 2009 portant nomination des membres du Gouvernement ;

Vu le décret n° 2009-396 du 13 octobre 2009 relatif aux attributions du ministre du développement durable, de l'économie forestière et de l'environnement ;

Vu le décret n° 2010-74 du 2 février 2010 portant organisation du ministère du développement durable, de l'économie forestière et de l'environnement ;

Vu l'arrêté n° 6378 du 31 décembre 2002 fixant les taux de la taxe d'abattage des bois des forêts naturelles ;

Vu l'arrêté n° 6380 du 31 décembre 2004 fixant la taxe de déboisement des forêts naturelles ;

Vu l'arrêté n° 6382 du 31 décembre 2002 fixant les modalités de calcul de la taxe de superficie ;

Vu l'arrêté n° 6384 du 31 décembre 2002 fixant la taxe sur les produits de bois et les produits dérivés de bois à l'importation ;

Vu l'arrêté n° 5781 du 11 septembre 2008 portant création, définition des unités forestières d'aménagement du domaine forestier de la zone III Cuvette et de la zone IV Cuvette-Ouest, du secteur forestier nord et précisant les modalités de leur gestion et de leur exploitation ;

Vu l'arrêté n° 7840 du 14 septembre 2009 fixant les valeurs FOB pour le calcul de la taxe d'abattage et de la taxe à l'exportation des bois ;

Vu l'arrêté n° 6472 du 11 août 2009 portant appel d'offres pour la mise en valeur de l'unité forestière d'aménagement Makoua, située dans le domaine forestier de la zone III Cuvette du secteur forestier nord, dans le département de la Cuvette;

Vu le compte rendu de la commission forestière du 13 novembre 2010.

Arrête :

Article premier : Est approuvée la convention d'aménagement et de transformation conclue entre le Gouvernement congolais et la société "Wang Sam Ressources and Trading Company Congo", pour la mise en valeur de l'unité forestière d'aménagement Makoua, dont le texte est annexé au présent arrêté.

Article 2 : Le présent arrêté, qui prend effet à compter de la date de signature, sera enregistré, inséré au Journal officiel et communiqué partout où besoin sera.

Fait à Brazzaville, le 27 juillet 2011

Henri DJOMBO

Convention d'aménagement et de transformation n°1, pour la mise en valeur de l'unité forestière d'aménagement Makoua, située dans le domaine forestier de la zone III Cuvette du secteur forestier nord, dans le département de la Cuvette

Entre les soussignés,

La République du Congo, représentée par Monsieur le Ministre du Développement Durable, de l'Economie Forestière et de l'Environnement, ci-dessous désignée "le Gouvernement".

d'une part, et

La Société Wang Sam Ressources and Trading Company Congo, représentée par son Directeur Général, ci-dessous désignée « la Société ».

d'autre part,

Autrement désignés "les Parties"

Il a été préalablement exposé ce qui suit :

Dans le cadre de la mise en valeur des superficies forestières, un inventaire de planification a été réalisé dans l'unité forestière d'aménagement Makoua.

La commission forestière, tenue le 13 novembre 2010, sous la présidence du ministre du développement durable, de l'économie forestière et de l'environnement, a agréé le dossier de demande d'attribution de l'unité forestière d'aménagement Makoua, introduit par la société Wang Sam Ressources And Trading Company Congo à la suite de l'appel d'offres lancé par arrêté n°6471 du 11 août 2009.

Le Gouvernement congolais et la Société Wang Sam Ressources and Trading Company Congo se sont accordés pour conclure la présente convention d'aménagement et de transformation, pour la mise en valeur de l'unité forestière d'aménagement Makoua, conformément à la politique de gestion durable des forêts, définie dans la loi n°16-2000 du 20 novembre 2000 portant Code forestier et aux stratégies de développement du secteur forestier.

Les Parties ont convenu :

TITRE PREMIER : DISPOSITIONS GENERALES

Chapitre I : De l'objet et de la durée de la convention

Article premier : La présente convention a pour objet l'aménagement et la mise en valeur de l'unité forestière d'aménagement Makoua, située dans le domaine forestier de la zone III Cuvette du secteur forestier nord, dans le département de la Cuvette.

Article 2 : La durée de la présente convention est fixée à quinze (15) ans, à compter de la date de signature de l'arrêté d'approbation de la présente convention.

A la suite de l'adoption du plan d'aménagement de l'unité forestière d'aménagement Makoua, élaboré dans l'objectif de gestion durable de l'unité forestière, attribuée à la société et prévu à l'article 12 ci-dessous, la durée de la convention peut être modifiée en fonction des prescriptions dudit plan, pour tenir compte des dispositions de l'article 67 de la loi n° 16-2000 du 20 novembre 2000 portant Code forestier.

La présente convention est renouvelable, après une évaluation par l'administration forestière, tel que prévu à l'article 33 ci-dessous.

Chapitre II : De la dénomination, du siège social, de l'objet et du capital social de la société

Article 3 : La société est constituée en société anonyme de droit congolais, à capitaux chinois dénommée "Société Wang Sam Ressources and Trading Company Congo".

Son siège social est fixé à Brazzaville, au n° 3, avenue général Antonetti, marché Plateau, centre-ville, République du Congo.

Il peut être transféré en tout autre endroit de la République du Congo, par décision des actionnaires, réunis en assemblée générale extraordinaire.

Article 4: La société a pour objet l'exploitation, la transformation, le transport et la commercialisation des bois et des produits dérivés du bois.

Afin de réaliser ses objectifs, la société peut signer des accords, rechercher des actionnaires et entreprendre des actions susceptibles de développer ses activités, ainsi que toute opération commerciale, mobilière se rattachant directement ou indirectement à l'objet de la société.

Article 5 : Le capital social de la société est initialement fixé à FCFA 20.000.000. Toutefois, il devra être augmenté en une ou plusieurs fois, par voie d'apport en numéraire, par incorporation des réserves ou des provisions ayant vocation à être incorporées au capital social et par apport en nature.

Article 6 : Le montant actuel du capital social, divisé en 2000 actions de FCFA 10.000 chacune, est détenu par la société Wang Sam Ressources and Trading Company Congo, unique actionnaire.

Article 7 : Toute modification dans la répartition des actions devra être au préalable approuvée par le ministre en charge des eaux et forêts, conformément à la législation et à la réglementation en vigueur.

TITRE DEUXIEME : DEFINITION DE L'UNITE FORESTIERE D'AMENAGEMENT MAKOUA

Article 8 : Sous réserve des droits des tiers et conformément à la législation et à la réglementation forestières en vigueur, notamment l'arrêté n° 5781 du 11 septembre 2008 portant création, définition des unités forestières d'aménagement du domaine forestier de la zone III, Cuvette et de la zone IV, Cuvette-Ouest du secteur forestier Nord et précisant les modalités de leur gestion et de leur exploitation, la Société est autorisée à exploiter l'unité forestière d'aménagement Makoua, d'une superficie de 706.452 hectares environ.

L'unité forestière d'aménagement Makoua est délimitée ainsi qu'il suit :

- au Nord : par la rivière Mambili en amont, depuis sa confluence avec la rivière Likouala-Mossaka, jusqu'à son croisement avec la piste Ntokou-Otolo-Aboua ; ensuite par la piste Ntokou-Otolo-Ossouangui-Aboua jusqu'à son intersection avec la route nationale n° 2 au village Issengué ; puis par la route nationale n° 2, en direction de Makoua jusqu'au pont sur la rivière Likouala-Mossaka ; ensuite par la rivière Likouala-Mossaka en amont jusqu'à sa confluence avec la rivière Doulou ;
- à l'Ouest : par la limite entre les départements de la Cuvette et de la Cuvette-Ouest, depuis la confluence des rivières Likouala-Mossaka et Doulou jusqu'à la confluence des rivières Kouyou et Nzanié ;
- au Sud : par la rivière Kouyou en aval, jusqu'au pont de la route nationale n° 2 ;
- à l'Est : par la route nationale n° 2, en direction de Makoua, jusqu'à l'intersection avec la limite administrative des sous-préfectures de Makoua et d'Owando, aux coordonnées géographiques suivantes : 00°17'19,6" Sud et 15°45'45,1" Est entre les villages Okoko-Okoko et Abenga ; ensuite par la limite administrative des sous-préfectures de Makoua et d'Owando depuis la route nationale n° 2, jusqu'à son intersection avec la piste Monzakamé aux coordonnées géographiques suivantes : 00°11'24,0" Sud et 15°59'53,0" Est ; puis par une droite d'environ 6.800 mètres, orientée géographiquement suivant un angle de 312°, depuis le point aux coordonnées géographiques suivantes : 00°11'24,0" Sud et 15°59'53,0" Est, jusqu'à l'intersection avec la piste Sia-Ondzima ; ensuite par cette piste Sia-Ondzima jusqu'au village Ondzima ; puis par la piste Ondzima-Djongo-lbongaOkoué, jusqu'au village Ikou ; ensuite par une droite de 2.600 mètres environ orientée plein

Nord jusqu'à la rivière Likouala-Mossaka, au point aux coordonnées géographiques suivantes : 00°00'12,0" Nord et 15°58'53,0" Est ; puis par la rivière Likouala-Mossaka, en aval jusqu'à sa confluence avec la rivière Mambili.

TITRE TROISIEME : ENGAGEMENTS DES PARTIES

Chapitre I : Des engagements de la Société

Article 9 : La Société s'engage à respecter la législation et la réglementation forestière en vigueur, notamment :

- en ne cédant, ni en ne sous-traitant la mise en valeur de l'unité forestière d'aménagement Makoua;
- en effectuant des comptages systématiques pour l'obtention des coupes annuelles, dont les résultats devront parvenir à la direction départementale de l'économie forestière de la Cuvette, dans les délais prescrits par la réglementation forestière en vigueur ;
- en transmettant les états de production à la direction départementale de l'économie forestière de la Cuvette, dans les délais prévus par la réglementation en vigueur ;
- en respectant le quota des grumes destinées à la transformation locale et celui des grumes à exporter.

Article 10 : La Société s'engage également à respecter la législation et la réglementation en vigueur en matière d'environnement.

Article 11 : La Société s'engage à mettre en valeur l'unité forestière d'aménagement concédée, conformément aux normes forestières et environnementales, aux prescriptions de ladite convention et aux dispositions du cahier de charges particulier.

Article 12 : La Société s'engage à élaborer, sous le contrôle des services compétents du ministère en charge des eaux et forêts, le plan d'aménagement, dans l'objectif de gestion durable de l'unité forestière d'aménagement Makoua, à partir de 2013.

A cet effet, elle devra créer en son sein une cellule chargée de coordonner et de suivre l'élaboration et la mise en oeuvre de ce plan d'aménagement.

L'élaboration du plan d'aménagement se fera avec l'appui d'un bureau d'études agréé, sur la base des directives nationales d'aménagement et des normes d'aménagement des concessions forestières.

Un protocole d'accord définissant les conditions générales d'aménagement et un protocole technique précisant les prescriptions techniques seront signés entre la direction générale de l'économie forestière et la Société.

Un avenant à la présente convention sera signé entre

les Parties, après l'adoption du plan d'aménagement, pour prendre en compte les prescriptions définies et les conditions de mise en oeuvre dudit plan.

Article 13 : La Société s'engage à mettre en oeuvre le plan d'aménagement de l'unité forestière d'aménagement Makoua.

Les dépenses relatives à l'élaboration et à la mise en oeuvre du plan d'aménagement sont à la charge de la Société. Toutefois, celle-ci peut, avec l'appui du ministère en charge des eaux et forêts, rechercher des financements extérieurs.

Article 14 : La Société s'engage à atteindre les volumes précisés au cahier de charges particulier, sauf en cas de crise sur le marché de bois ou de force majeure.

Article 15 : La Société s'engage à mettre en place une unité de transformation industrielle et à diversifier la production transformée, selon le programme d'investissement et le planning de production présentés au cahier de charges particulier.

Article 16 : La Société s'engage à assurer la bonne exécution du programme d'investissement, conformément au planning retenu dans le cahier de charges particulier, sauf en cas de force majeure, prévu à l'article 29 ci-dessous.

Pour couvrir les investissements, la Société aura recours à tout ou partie de son cashflow, aux capitaux de ses actionnaires et aux financements extérieurs à moyen et long terme.

Article 17 : La Société s'engage à recruter les cadres nationaux, à assurer et à financer leur formation, selon les dispositions précisées dans le cahier de charges particulier.

Article 18 : La Société s'engage à porter l'effectif du personnel de 55 agents en 2011 à 310 en 2015 conformément aux détails précisés dans le cahier de charges particulier.

Article 19 : La Société s'engage à collaborer avec l'administration des eaux et forêts, pour une gestion rationnelle de la faune dans l'unité forestière d'aménagement Makoua.

Elle s'engage, notamment, à assurer le financement de la mise en place et du fonctionnement de l'unité de surveillance et de lutte anti-braconnage, en sigle USLAB, sur la base d'un protocole d'accord à signer avec la direction générale de l'économie forestière.

Article 20 : La Société s'engage à réaliser un programme de restauration des zones dégradées et de suivi de la régénération des jeunes peuplements dans l'unité forestière d'aménagement Makoua, en collaboration avec le service national de reboisement, sur la base d'un protocole d'accord à signer avec la direction

générale de l'économie forestière, dès l'adoption du plan d'aménagement.

Article 21 : La Société s'engage à réaliser les travaux spécifiques au profit de l'administration des eaux et forêts, des populations et des collectivités territoriales ou locales du département de la Cuvette, tels que prévus dans le cahier de charges particulier de la présente convention.

Chapitre II : Des engagements du Gouvernement

Article 22 : Le Gouvernement s'engage à faciliter, dans la mesure du possible, les conditions de travail de la Société et à contrôler, par le biais des services compétents du ministère en charge des eaux et forêts, l'exécution des clauses contractuelles.

Il garantit, en outre, la libre circulation des produits forestiers, sous réserve de leur contrôle par les agents des eaux et forêts.

Article 23 : Le Gouvernement s'engage à maintenir les volumes précisés au cahier de charges particulier jusqu'à l'adoption du plan d'aménagement, sauf en cas de crise sur le marché de bois ou de force majeure.

Article 24 : Le Gouvernement s'engage à ne pas mettre en cause, unilatéralement, les dispositions de la présente convention à l'occasion des accords de toute nature qu'il pourrait conclure avec d'autres Etats ou des tiers.

TITRE QUATRIEME : MODIFICATION, RESILIATION DE LA CONVENTION ET CAS DE FORCE MAJEURE

Chapitre I : De la modification et de la révision

Article 25 : La présente convention peut faire l'objet d'une révision lorsque les circonstances l'imposent, selon que l'intérêt des Parties l'exige, ou encore lorsque son exécution devient impossible en cas de force majeure.

Article 26 : Toute demande de modification de la présente convention devra être formulée par écrit, par la Partie qui prend l'initiative.

Cette modification n'entrera en vigueur que si elle a été approuvée par la signature des Parties contractantes.

Chapitre II : De la résiliation de la convention

Article 27 : En cas d'inexécution des engagements pris par la Société, la convention est résiliée de plein droit, sauf cas de force majeure, après une mise en demeure restée sans effet, dans les délais indiqués, qui, dans tous les cas, ne doivent pas dépasser trois mois, sans préjudice des poursuites judiciaires.

Cette résiliation intervient également en cas de non

respect de la législation et de la réglementation forestières, dûment constaté et notifié à la Société par l'administration des eaux et forêts.

La résiliation de la convention se fera par arrêté du ministre en charge des eaux et forêts.

Article 28 : Les dispositions de l'article 27 ci-dessus s'appliquent également dans le cas où la mise en oeuvre de la présente convention ne commence pas dans un délai d'un an, à compter de la date de signature de son arrêté d'approbation, ou encore lorsque les activités du chantier sont arrêtées pendant un an, sauf cas de force majeure, défini à l'article 29 ci-dessous, après avoir tenu informée l'administration des eaux et forêts.

Chapitre III : Du cas de force majeure

Article 29 : Est qualifié de « cas de force majeure », tout événement indépendant, incertain, imprévisible, irrésistible et extérieur à la Société, susceptible de l'empêcher de réaliser normalement son programme de production et d'investissements.

Toutefois, la grève issue d'un litige entre la Société et son personnel ne constitue pas un cas de force majeure.

Article 30 : Au cas où l'effet de la force majeure n'excède pas six mois, le délai de l'exploitation sera prolongé par rapport à la période marquée par la force majeure.

Si au contraire, l'effet de la force majeure dure plus de six mois, l'une des Parties peut soumettre la situation à l'autre, en vue de sa résolution.

Les Parties s'engagent à se soumettre à toute décision résultant d'un tel règlement, même si cette décision devra aboutir à la résiliation de la présente convention.

TITRE CINQUIEME : REGLEMENT DES DIFFERENDS ET ATTRIBUTION DE JURIDICTION

Article 31 : Les Parties conviennent de régler à l'amiable tout différend résultant de l'interprétation de l'exécution de la présente convention.

Au cas où le règlement à l'amiable n'aboutit pas, le litige est porté devant le Tribunal de Commerce du siège social de la Société, sur le territoire congolais.

TITRE SIXIEME : DISPOSITIONS DIVERSES ET FINALES

Article 32 : En cas de faillite ou de résiliation de la convention, la Société sollicitera l'approbation du ministre en charge des eaux et forêts pour vendre ses actifs.

En outre, les dispositions de l'article 71 de la loi

n° 16-2000 du 20 novembre 2000 portant code forestier sont applicables de plein droit.

Article 33 : La présente convention fera l'objet d'une évaluation annuelle par les services compétents de l'administration des eaux et forêts.

Une copie de rapport d'évaluation annuelle est transmise à la direction générale de la Société, en relevant les points d'inexécution de la convention.

De même, au terme de la validité de la présente convention, une évaluation finale sera effectuée par les services précités, qui jugeront de l'opportunité ou non de sa reconduction.

Article 34: La présente convention, qui sera approuvée par arrêté du ministre chargé des eaux et forêts, entre en vigueur à compter de la date de signature dudit arrêté.

Fait à Brazzaville, le 27 juillet 2011

Pour la Société,

Le directeur général,

WAN LI Liu

Pour le Gouvernement,

Le ministre du développement durable, de l'économie forestière et de l'environnement,

Henri DJOMBO

CAHIER DE CHARGES PARTICULIER
relatif à la Convention d'Aménagement et de Transformation, conclue entre la République du Congo et la Société Wang Sam Ressources and Trading Company Congo

Article premier : L'organigramme général de la Société, présenté en annexe, se résume de la manière suivante :

- Une direction générale qui comprend :
 - un directeur général ;
 - un secrétariat de direction ;
 - une cellule statistique ;
 - un directeur général adjoint ;
 - une direction technique ;
 - une direction des ressources humaines et des relations publiques ;
 - une direction financière et comptable ;
 - une direction commerciale.
- La direction technique comprend :
 - un service exploitation ;
 - un service des industries ;

- un service mécanique ;
- une cellule d'aménagement.

- La direction des ressources humaines et des relations publiques comprend :

- un service gestion du personnel ;
- un service relations publiques ;
- un service logistique.

- La direction financière et comptable comprend :

- un service financier ;
- un service comptable.

- La direction commerciale comprend :

- un service commercial ;
- un service transit.

Article 2 : La Société s'engage à recruter des diplômés sans emploi en foresterie.

Article 3 : La Société s'engage, à qualification, compétence et expérience égales, à recruter en priorité les travailleurs et les cadres de nationalité congolaise.

La Société s'engage en outre à financer la formation des travailleurs, à travers l'organisation des stages au niveau local ou à l'étranger.

A cet effet, la Société doit faire parvenir, chaque année, à la direction générale de l'économie forestière, le programme de formation.

Article 4: La Société s'engage à construire pour ses travailleurs une base-vie en matériaux durables, électrifiée et dotée d'une antenne parabolique et comprenant :

- une infirmerie ;
- un économat ;
- une école ;
- un système d'adduction d'eau potable ;
- une case de passage équipée et meublée pour les agents des eaux et forêts, selon un plan défini par la direction générale de l'économie forestière.

Elle s'engage en outre à appuyer les populations à développer les activités agropastorales autour de la base-vie.

Article 5 : Le montant des investissements prévisionnels se chiffrent à FCFA 6.865.635.000, définis en fonction des objectifs à atteindre, aussi bien en matière de production de grumes que de transformation industrielle de bois, sur une période de 5 ans.

Le calendrier de réalisation de ces investissements est présenté en annexe.

Article 6 : Le calendrier technique de production et de transformation des grumes se présente comme suit:

Unité : m³

SPECIFICATION		2011	2012	2013	2014	2015
Production fûts		19.375	38.750	193.754	193.754	193.754
Volume commercialisable 70%		13.563	27.125	135.628	135.628	135.628
Volume export (15%)		13.563	27.125	20.344	20.344	20.344
Volume entrée usine (85%)				115.284	115.284	115.284
Production sciages	humides			34.585	38.044	40.349
	séchés			10.375	11.413	12.104
Menuiserie (20% de sciages séchés)				2.075	2.283	3.621

Après l'adoption du plan d'aménagement de l'UFA Makoua, de nouvelles prévisions de production seront établies, ainsi qu'un nouveau calendrier de production.

Le volume commercialisable représente 70% du volume fût.

Le volume entrée à l'usine représente 85% du volume commercialisable et le volume export 15%.

Le rendement matière au sciage est de 30% en 2013, 33% en 2014 et de 35% à partir de 2015.

Article 7 : La coupe annuelle est de préférence d'un seul tenant. Toutefois, elle pourrait être répartie en un ou plusieurs tenants dans les zones d'exploitation difficile, telles que les montagnes ou les marécages.

Article 8 : Le taux retenu pour le calcul de la taxe forestière est fixé par un texte réglementaire.

Article 9 : Les essences prises en compte pour le calcul de la taxe forestière sont celles indiquées par les textes réglementaires en vigueur en matière forestière.

Article 10 : Les diamètres minima d'abattage sont ceux fixés dans les textes réglementaires en matière forestière en vigueur.

Article 11 : La création des infrastructures routières dans l'unité forestière d'aménagement Makoua ne doit nullement donner lieu à l'installation anarchique des villages et campements, plus ou moins permanente, dont les habitants sont souvent responsables de la dégradation des écosystèmes forestiers, tels que les défrichements anarchiques, le braconnage et les feux de brousse.

Toutefois, lorsque la nécessité se fera sentir, l'installation de nouveaux villages et campements, le long des routes et pistes forestières, ne pourra avoir lieu qu'avec l'autorisation de l'administration des eaux et forêts, après une étude d'impact sur le milieu, conjointement menée avec les autorités locales.

Article 12 : Les activités agropastorales sont entreprises autour de la base-vie des travailleurs, afin de contrôler les défrichements et d'assurer l'utilisation rationnelle des terres.

Ces activités sont réalisées suivant des programmes approuvés par la direction départementale de l'économie forestière de la Cuvette, qui veillera à leur suivi et à leur contrôle.

Article 13 : Conformément aux dispositions de l'article 21 de cette convention, la Société s'engage à livrer le matériel suivant et à réaliser les travaux ci-après, au profit des populations et des collectivités locales et de l'administration des eaux et forêts.

A.- Contribution au développement socioéconomique du département

En permanence

- livraison, chaque année, des produits pharmaceutiques à la préfecture de la Cuvette, à hauteur de FCFA 5.000.000, pendant cinq (5) ans ;
- livraison, chaque année, pendant cinq (5) ans de :
 - 10.000 litres de gasoil à la préfecture de la Cuvette ;

- 4.000 litres de gasoil au Conseil départemental de la Cuvette ;
- 2.000 litres de gasoil à la sous-préfecture de Makoua
- assainissement de la ville de Makoua, une fois par an ;
- ouverture ou réhabilitation et entretien des pistes agricoles ci-après :
 - Lengui-Bora ;
 - Mvouma-Ndongo Niama ;
 - Aboua-Ntokou Otololo.

Année 2012

1^{er} trimestre

- Construction de l'école primaire de Boya ;
- Achèvement des travaux de construction de l'école primaire d'Issengué.

3^e trimestre

- installation d'un (1) forage d'eau potable avec système de pompage mécanique au village Imagna ;
- Construction du poste de santé de Boya.

Année 2013

1^{er} trimestre

- fourniture à la Préfecture de la Cuvette de :
 - 300 tables-bancs ;
 - 100 lits de 0,90 m de large ;
 - 100 matelas de 0,90 m de large ;
 - 100 moustiquaires.

3^e trimestre

- construction du poste de santé du village Mouali.
- installation d'un (1) forage d'eau potable avec système de pompage mécanique au village Issengué.

Année 2014

1^{er} trimestre

- installation d'un (1) forage d'eau potable avec système de pompage mécanique au village Mouali.
- fourniture à la Préfecture de la Cuvette de :

- 300 tables bancs ;
- 100 lits de 0,90m de large ;
- 100 matelas de 0,90 m de large ;
- 100 moustiquaires.

3^e trimestre

- Construction de l'école primaire du village Kiambé.

Année 2015

1^{er} trimestre

fourniture à la Préfecture de :

- 400 tables bancs.

- installation d'un (01) forage d'eau potable avec un système de pompage au village Ihoura.

3^e trimestre

- construction du poste de santé de Kiambé.

B .- Contribution à l'équipement de l'administration forestière

En permanence

- livraison, chaque année, de 2.000 litres de gasoil aux Directions Départementales de l'Economie Forestière de la Cuvette et des Plateaux, soit 1.000 litres par direction et de 2.000 litres d'essence à la Brigade de l'Economie Forestière de Mossaka.

Année 2012

2^e trimestre

- réhabilitation du bâtiment abritant les bureaux de la direction départementale de l'économie forestière de la Cuvette, pour les travaux de : toiture, plafond, ouvertures, carrelage, sanitaires, puisard, bêche à eau, supprimeur et équipement de la salle de conférences.

4^e trimestre

- finition des travaux de construction du logement du directeur départemental de l'économie forestière de la Cuvette, toiture, carrelage, ouverture, sanitaires, placards muraux, cuisine ;
- installation d'un (01) forage d'eau avec système de pompage mécanique à la direction départementale de l'économie forestière de la Cuvette.

Année 2013

2^e trimestre

- construction de la brigade de l'économie forestière de Gamboma suivant un plan à définir avec la direction générale de l'économie forestière ;
- livraison d'une (01) photocopieuse à la direction départementale de l'économie forestière de la Cuvette.

4^e trimestre

- livraison à la direction générale de l'économie forestière des uniformes pour les agents du corps des eaux et forêts (500 tenues de cérémonie et 500 tenues de service).

Année 2014

2^e trimestre

- construction du mur de la clôture de la direction départementale de l'économie forestière de la Cuvette, à hauteur de FCFA vingt-cinq millions (FCFA 25.000.000).

4^e trimestre

- livraison d'un véhicule Pick-up Toyota BJ 79 à la direction générale de l'économie forestière.

2.2.- Production forestière									
Tracteur à chenilles	1	242.000	2	484.000	2	484.000			
Tracteur S/total 3		277.000				2.186.000		115.000	
4.- Autres équipements									
Groupe électrogène 500 Kva	1	23.600							
Poste à souder	2	43.000							
Presse électrique	1	5.000							
Pompes à graisse	2	80.000							
Appareil de vulcanisation	1	5.000							
Compresseur	4	2.100							
S/total		158.700							
Total		2.468.635		993.000		3.120.000		239.000	45.000
Total général		6.865.635							

Annexe 2 : Détails des emplois

Qualification	Emplois à créer				
	2011	2012	2013	2014	2015
1.- Direction Générale					
Directeur Général	1				
Directeur Général adjoint	1				
Secrétaire de Direction	1				
Direction Technique	1				
Direction des Ressources Humaines et des Relations Publiques	1				
Directeur Financier et Comptable	1				
Directeur Commercial	1				
Chef de Service Financier et Comptable	1				
Comptable	1				
Aide comptable	1				
Agent payeur	1				
Chef de Service Commercial	1				
Agent commercial	1				
Agent transit	1				
Chef de Service Gestion du Personnel	1				
Chef de Service Relations Publiques	1				
Chef de Service Logistiques	1				
Agent de bureau	3				
Chauffeur	1				
Opérateur de phonie	1				
Gardiens	2				
Jardiniers	2				
Assistant sanitaire	1				
Sage femme	1				
Infirmiers	2				
S/total 1	30				

2.- Exploitation Forestière				
Chef d'exploitation		1		
Chef de chantier	1			
Chauffeur camion pick up	1		1	
Opérateur de phonie	1			
2.1.- Prospection				
2.1.1. Layonnage				
Chef d'équipe (boussolier)	1		1	
Pointeur	1		1	
Pisteurs (machetteur de pointe)	1		1	
Jalonneurs	1		1	
Machetteurs	4		4	
Porteurs	3		3	
Personnel de ravitaillement	1		1	
2.1.2.- Comptage				
Chef d'équipe	1			
Compteurs botanistes	2			
Mensurateurs	2			
Porteurs ,_	3			
Personnel de ravitaillement	1			
2.1.3.- cartographie				
Cartographe	1			
Aides cartographe (topographes)	2			
2.2.- Construction et entretien routes				
Chef d'équipe	1			
2.2.1.- Déforestation et terrassement				
Conducteurs cat D7 G	1			
Aides Conducteurs cat D7 G	1			
2.2.2.- Profilage et reprofilage				
Conducteur niveleuse Cat 140 B	1			
Conducteur Cat D7 G	1			
Aide conducteur Cat D7 G	1			
2.2.3.-Chargement des matériaux				
Conducteur Cat 980 C (chargeur)	1			
Chauffeur camions benne	2			
2.2.4.- Eclairage routes				
Abatteurs	2			
Aide abatteurs	2			
Chaîneur	1			
Aide chaîneur	1			
Machetteurs	3			
2.3.- Production				
2.3.1.- Abattage				
Abatteurs	1		4	
Aide abatteurs	1		4	
Guide pisteurs	1		4	
2.3.2.- Etêtage				
Guide pisteur	1		1	
Tronçonneurs	1		1	
Aide tronçonneur	1		1	
2.3.3.- Débardage				
Conducteur Cat D7 G	1		4	
Aide conducteur Cat D7 G	2		8	
Conducteur Cat 528	1		2	
Aide conducteur Cat 528	1		2	

2.3.4.- Tronçonnage					
Chef d'équipe pointeur	1				
Tronçonneurs	1		2		
Cryptogileurs	1		1		
Cubeurs	1		2		
Aide cubeurs	1		2		
Poseur d'esses	1		1		
2.3.5.- Chargement et manutention					
Conducteur Cat 980 C	1				
Conducteur Cat 966 C	-		1		
2.3.6.- Transport des grumes					
Chauffeurs camions grumiers	1		3		
Aide chauffeurs camions rumiers	1		3		
Pointeur					
2.4. Divers					
Chauffeurs camions citerne	1		1		
Chauffeur camion atelier	1				
Chauffeur porte char	-		1		
Chauffeur véhicule légers (pick up 4x4)	1		1		
Chauffeurs camion transport personnel	1	1			
S/total2	70	2	62		
3.- Unités de transformation					
Chef de production			1		
3.1 Parc à grumes					
Chef d'équipe			1		
Pointeur			1		
Conducteur cat 980			1		
Conducteur portique			1		
Scieur refendeuse			1		
Aide scieur refendeuse			1		
Manoeuvre refendeuse			2		
Scieur scie électrique		-	1		
Aide scieur scie électrique			1		
Scieur lucas mill	1				
Aides scieurs lucas mill	2				
Manoeuvres scie lucas mill	2				
Tronçonneur	1				
Aide tronçonneur	1				
Classeur	1				
Marqueur	1				
Cubeur	1	1			
Aide cubeur	1	1			
Cyptogileurs	1	1			
3-2 Unité de sciage					
Chef de scierie			1		
Chef de scierie adjoint			1		
Scieurs (scie de tête)			2		
Aides scieurs (scie de tête)			2		
Scieurs (scie de reprise)			2		
Aides scieurs (scie de reprise)			2		
Scieurs doseuses dédoubleuse)			2		
Aides scieurs doseuse dédoubleuse)			2		
Scieurs déligneuse			2		
Aides scieurs délignieuses			2		
Ébouteurs			4		
Aides ébouteurs			4		

Agents de paquetage et cerclage			4		
Conducteur chant élévateur			1		
3.3 Unité de séchage				1	
Chef d'équipe				1	
Adjoint au Chef d'équipe				1	
Contrôleur de séchoir				4	
Manoeuvres				5	
3.4 Unités de tranchage					
Chef d'unité					1
Adjoint au Chef d'unité					1
Opérateur de trancheuse					1
Aide opérateur					1
Conducteur de séchoir					1
Enfourneur (entre séchoir à placages)					2
Receveurs (sortie)					2
Manoeuvres pour stockage					4
Massicoteurs					2
Aide massicoteurs					2
Empileurs					4
Trieurs					2
Empaqueteurs					2
Conducteur de chaudière					1
Enfonceurs de déchets					4
Conducteur concasseur					1
Conducteurs chariot élévateur					1
Affûteurs					2
3.5.- Unité de menuiserie					
Chef d'unité				1	
Menuisiers ébénistes				10	
Menuisiers charpentiers		3			
3.6.- Unité d'affûtage					
Chef d'unité					
Affûteurs					
3.6.- Unité de maintenance					
3.7.1.- Magasin					
Chef magasinier	1				
Aide magasinier	1				
3.7.2.- Atelier mécanique					
Chef de garage	1				
Mécaniciens engins lourds	1		2		
Aides mécaniciens engins lourds	1		2		
Mécaniciens véhicules légers	1		2		
Aides mécaniciens véhicules légers	1		2		
Soudeurs	2		-		
Agent pneumatique	1		1		
Tôliers	1		1		
Pompistes	2		-		
Electriciens autos	1		2		
Aides électriciens autos	1		2		
S/total3	26	6	56	23	34
Total	125	8	119	23	34
Total général	310				

Annexe 3 : Le Schéma industriel

Le schéma industriel, précédé par l'unité d'affûtage, est basé sur la première et la deuxième transformation.

Il se présente comme suit :

Unité d'affûtage composée de :

- 1 banc de planage
- Marque : SCM-invincible
- Etat d'acquisition : neuf
- 4 affûteuses
- Marque : SCM-invincible
- Etat d'acquisition : neuf

1.- Première transformation

Elle est constituée de la récupération des coursons au chantier, d'une unité d'affûtage, d'une unité de sciage, d'une unité de récupération, d'une unité de séchage et d'une unité de tranchage.

1.1.- Unité de sciage (scierie principale) composée de:

- 1 scie horizontale
- Marque : Guillet
- Ø de volant : 1.800 mm
- Etat d'acquisition : neuf

- 1 scie de reprise verticale
- Marque : Guillet
- Ø de volant : 1.600 mm
- Etat d'acquisition : neuf

- 1 scie dosseuse-dedoubleuse
- Marque : Guillet
- Ø de volant : 1.400 mm
- Etat d'acquisition : neuf

- 1 scie délignieuse multilames
- Marque : Socolest
- Etat d'acquisition : neuf

- 2 ébouteuses
- Marque : Socolest
- Etat d'acquisition : neuf

- 2 perceuses dont :
 - 1 à silo à sciures et copeaux
 - 1 broyeur des déchets
 - Etat d'acquisition : neuf

1.2.- Unité de récupération composée de :

1.2.1.- Récupération des coursons au chantier

- 1 scie mobile
- Marque : Lucas Mill
- Etat d'acquisition : neuf

1.2.2.- unité de récupération de la scierie

- 1 dédoubleuse
- Marque : Guillet
- Ø de volant : 130 et 110
- Etat d'acquisition : neuf

- 2 délignieuses monolames

- Marque : Socolest
- Etat d'acquisition : neuf

- 1 scie dosseuse-dedoubleuse
- Marque : Guillet
- Ø de volant : 1.400 mm
- Etat d'acquisition : neuf

- 1 ébouteuse
- Marque : Socolest
- Etat d'acquisition : neuf

1.3.- Unité de séchage composée de :

- 3 chaudières
- Marque : Bruner Hildibrand
- Etat d'acquisition : neuf

- 3 cellules de séchage
- Marque : Bruner Hildibrand
- Capacité : 200m³ : cellule
- Etat d'acquisition : neuf

1.4.- Unité de tranchage composée de :

- 1 trancheuse verticale
- Dimension : 4,10m muni des griffes
- Marque : SCM-invincible
- Etat d'acquisition : neuf

- 1 chaudière
- Marque : SCM-invincible
- Etat d'acquisition : neuf

2.- Deuxième transformation

Elle est constituée d'une de menuiserie, d'une unité de moulurage. 2.1.- Menuiserie composée de :

- 1 combiné
- Marque : SCM invincible
- Etat d'acquisition : neuf

- 2 scies de table pour refendeur
- Marque : SCM invincible
- Etat d'acquisition : neuf

- 4 scies à ruban
- Marque : SCM invincible
- Ø : 0,900 m
- Etat d'acquisition : neuf

- 2 scies circulaires
- Marque : SCM invincible
- Ø : 900 mm
- Etat d'acquisition : neuf

- 1 toupie
- Marque : SCM invincible
- Etat d'acquisition : neuf

- 2 raboteuses
- Marque : SCM invincible
- Etat d'acquisition : neuf

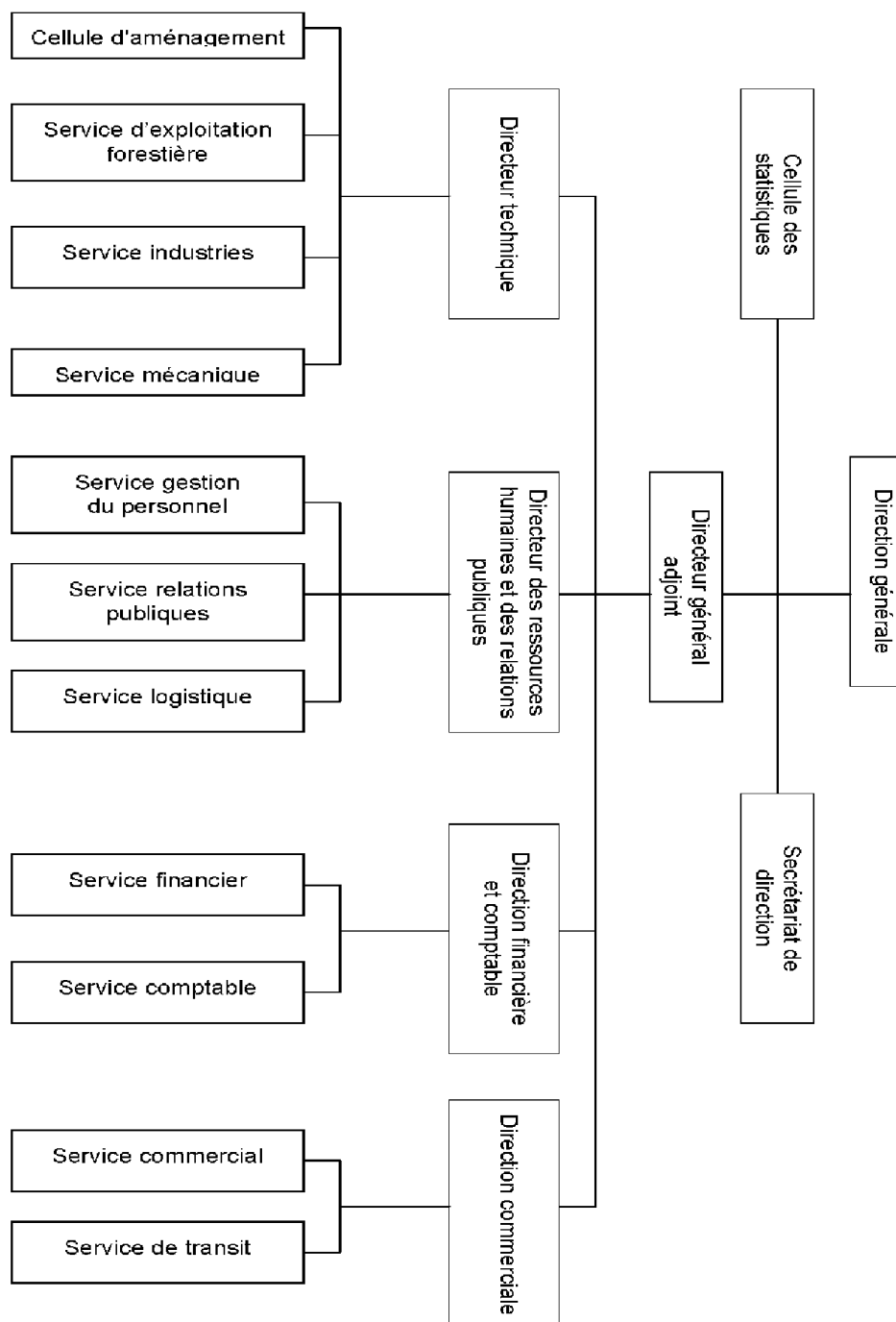
- 2 ponceuses
- Marque : SCM invincible
- Etat d'acquisition : neuf

- 1 compresseur
- Marque : SCM invincible
- Etat d'acquisition : neuf

2.2.- Unité de moulurage composée de :

- 1 moulurière
- Marque : SCM-invincible tat d'acquisition : neuf

Annexe 4 : Organigramme de la société Wang Sam Ressources and Trading Company Congo



B- TEXTES PARTICULIERS**PRESIDENCE DE LA REPUBLIQUE****NOMINATION**

Décret n° 2011 - 500 du 8 août 2011. M. **SENDA (Driss)** est nommé conseiller technique du Président de la République, chargé des actions de communication.

Le présent décret prend effet à compter de la date de prise de fonctions de M. **SENDA (Driss)**.

MINISTERE DES MINES ET DE LA GEOLOGIE**AUTORISATION**

Arrêté n° 10604 du 3 août 2011. La société China Géo-Engineering Corporation International Ltd domiciliée : 16, avenue de la Télévision, Tél. :+242 05 383 01 11, Pointe-Noire, République du Congo, est autorisée à procéder à des prospections minières valables pour l'or dans la zone de Tcherre du département de la Cuvette-Ouest.

La superficie de la zone à prospector, réputée égale à 607 km², est définie par les limites géographiques suivantes :

SOMMETS	LONGITUDE	LATITUDE
A	14°39'14" E	0°13'44" S
B	14°53'45" E	0°13'44" S
C	14°53'45" E	0°01'34" S
D	14°39'14" E	0°01'34" S

Conformément aux dispositions de l'article 9 du décret n° 2007-274 du 21 mai 2007 fixant les conditions de prospection, de recherche et d'exploitation des substances minérales et celles d'exercice de la surveillance administrative, la société China Géo-Engineering Corporation International Ltd est tenue d'associer aux travaux de prospection les cadres et techniciens de la direction générale de la géologie.

Les échantillons prélevés au cours des travaux et destinés à des analyses ou tests à l'extérieur du territoire congolais doivent faire l'objet d'un certificat d'origine délivré par le directeur général de la géologie.

La société China Géo-Engineering Corporation International Ltd fera parvenir les rapports des travaux, chaque fin de trimestre, à la direction générale de la géologie.

Conformément aux dispositions des articles 149 et 151 de la loi n° 4 2005 du 11 avril 2005 portant Code minier, la société China Géo-Engineering Corporation International Ltd bénéficie de l'exonération de tous les droits et taxes à l'importation et de toutes taxes intérieures sur les matériels et matériaux nécessaires à l'exécution des travaux de prospection minière.

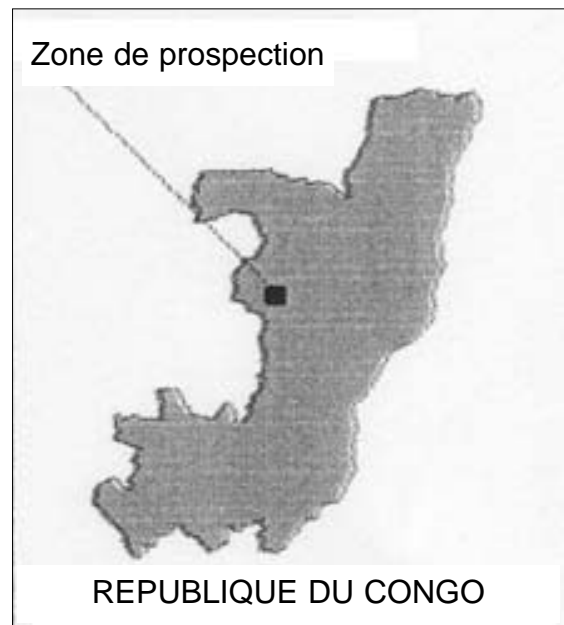
Cependant, la société China Géo-Engineering Corporation International Ltd s'acquittera d'une redevance superficielle, conformément aux textes en vigueur.

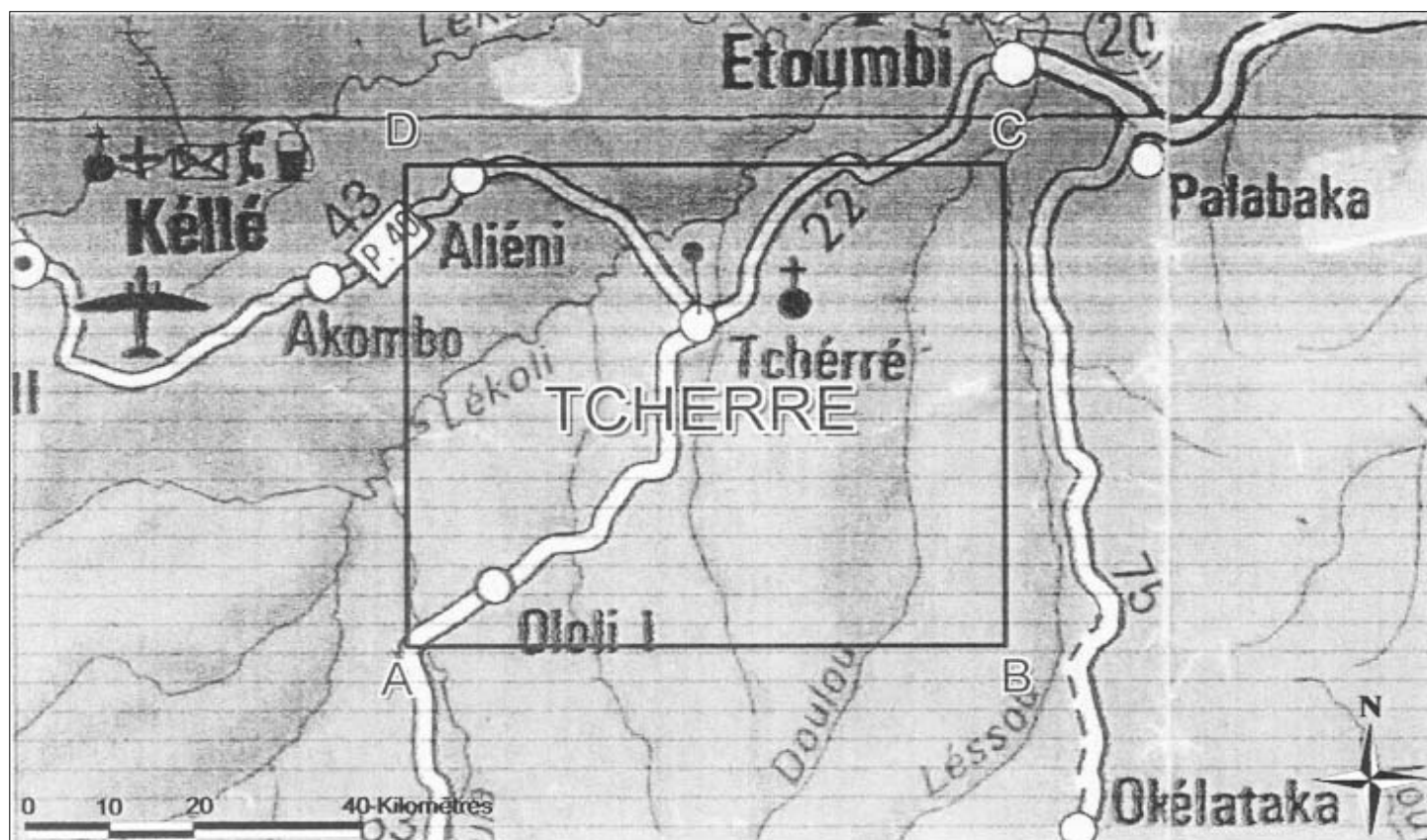
Conformément aux articles 91 et 92 de la loi n°4-2005 du 11 avril 2005 portant Code minier, l'autorisation de prospection visée par le présent arrêté pourra faire l'objet d'une suspension ou d'un retrait en cas de non exécution ou d'arrêt des travaux pendant trois mois consécutifs, sans raison fiable.

La durée de validité de la présente autorisation de prospection est de douze mois, renouvelable dans les conditions prévues par le code minier.

Le directeur général de la géologie est chargé de veiller à l'application des présentes dispositions.

Autorisation de prospection «tcherre» pour l'or du département de la Cuvette-ouest attribuée à la société CGC Congo.





Arrêté n° 10605 du 3 août 2011. La société African Iron Ltd, domiciliée : Quartier 278, avenue Nguéli-Nguéli Pointe-Noire, Tél : +242 066470818, République du Congo, est autorisée à procéder à des prospections minières valables pour le fer dans la zone de Ngoubou-Ngoubou du département du Niari

La superficie de la zone à prospector, réputée égale à 944 km², est définie par les limites géographiques suivantes :

Sommets	Longitude	Latitude
A	12°53'19" E	2°05'00" S
B	14°30'37" E	2°05'00" S

Frontière : Congo - Gabon

Conformément aux dispositions de l'article 9 du décret n° 2007-274 du 21 mai 2007 fixant les conditions de prospection, de recherche et d'exploitation des substances minérales et celles d'exercice de la surveillance administrative, la société African Iron Ltd est tenue d'associer aux travaux de prospection les cadres et techniciens de la direction générale de la géologie.

Les échantillons prélevés au cours des travaux et destinés à des analyses ou tests à l'extérieur du territoire congolais doivent faire l'objet d'un certificat d'origine délivré par le directeur général de la géologie.

La société African Iron Ltd fera parvenir les rapports des travaux, chaque fin de trimestre, à la direction générale de la géologie.

Conformément aux dispositions des articles 149 et 151 de la loi n°4 2005 du 11 avril 2005 portant Code minier, la société African Iron Ltd, bénéficie de l'exonération de tous les droits et taxes à l'importation et de toutes taxes intérieures sur les matériels et matériaux nécessaires à l'exécution des travaux de prospection minière.

Cependant, la société African Iron Ltd s'acquittera d'une redevance superficielle, conformément aux textes en vigueur.

Conformément aux articles 91 et 92 de la loi n°4-2005 du 11 avril 2005 portant Code minier, l'autorisation de prospection visée par le présent arrêté pourra faire l'objet d'une suspension ou d'un retrait en cas de non exécution ou d'arrêt des travaux pendant trois mois consécutifs, sans raison valable.

**MINISTERE DE LA FONCTION PUBLIQUE
ET DE LA REFORME DE L'ETAT**

NOMINATION

Arrêté n° 10465 du 29 juillet 2011. Sont nommés membres du haut comité de la fonction publique :

1- Coordination

- Président : M. **KOLELAS (Guy Brice Parfait)**, ministre de la fonction publique et de la réforme de l'Etat ;
- Rapporteur : M. **OBAMI (Emmanuel)**, directeur général de la fonction publique ;
- Secrétaire : M. **OBAMBO (Louis)**, directeur de la formation continue à la direction générale de fonction publique.

Membres :

- Mme **OKOUMOU (Véronique)**, conseiller du Président de la République, chef du département du travail, de l'emploi et de la réinsertion des jeunes, représentant la Présidence de la République ;
- M. **MOUSSIENGO (Gabriel)**, inspecteur général des services administratifs ;
- Mme **EDZIO BEMBA (Brigitte)**, directrice générale de la réforme de l'Etat ;
- M. **MOUNKALA MAHICKA (Armel Hervé)**, conseiller en charge du recrutement et de la gestion des carrières du ministre de la fonction publique et de la réforme de l'Etat ;
- M. **OKANDZI (Nicolas)**, directeur général du budget ;
- M. **MOLOMBA (Léopold)**, directeur général du contrôle budgétaire ;
- M. **PEA ONDONGO (Stevie)**, directeur juridique, représentant le Secrétariat général du Gouvernement ;
- M. **GAKEGNI (Fidèle)**, directeur de l'administration et de l'équipement, représentant le ministère de l'enseignement supérieur ;
- M. **MOKOURANGOUOLALI (Jules)**, directeur général de l'enseignement professionnel ;
- M. **MBENGA (Jean Pierre)**, directeur des examens et concours de l'enseignement général ;
- M. **EKONTSOLI (Bertin)**, directeur des examens et concours de l'enseignement technique;

2- Commission de contrôle des concours et examens de l'administration

- Président : M. **OBAMI (Emmanuel)**, directeur général de la fonction publique;
- Rapporteur : M. **OVIEBO ETHAI (Antoine)**, inspecteur de l'organisation et du fonctionnement des services administratifs, à l'inspection générale des services administratifs;
- Secrétaire : M. **OBAMBO (Louis)**, directeur de la formation continue à la direction générale de fonction publique ;

Membres :

- M. **PEA ONDONGO (Stevie)**, directeur juridique,

représentant le Secrétariat général du Gouvernement ;

- M. **NGOULOU (Lévy)**, représentant la direction générale du budget ;
- M. **AKOLI (Emmanuel)**, représentant la direction générale du contrôle budgétaire ;
- M. **BITOULOU (Jean Marie)**, directeur de la coopération au ministère de la fonction publique et de la réforme de l'Etat ;
- Mme **MIANSOUNDILA (Georgine)**, directrice de la prévision et de la maîtrise des effectifs, à la direction générale de fonction publique ;
- M. **BAVOUMINA (Gervais)**, chef de service des concours et tests professionnels à la direction générale de fonction publique ;
- Mme **YOAS (Mireille Marie Agnès)**, chef de service des stages à la direction générale de la fonction publique.

3- Commission de contrôle de l'application de la loi n° 021-89 du 14 novembre 1989 et ses textes subséquents

- Président : Mme **EDZIO BEMBA (Brigitte)**, directrice générale de la réforme de l'Etat ;
- Rapporteur : M. **N'GOMA (Albert Jean Didier)**, inspecteur administratif et juridique à l'inspection générale des services administratifs ;
- Secrétaire : M. **TCHITEMBO (Augustin)**, directeur de la modernisation de l'administration à la direction générale de la réforme de l'Etat ;

Membres :

- M. **NGUILA (Paulin)**, directeur des affaires juridiques à la direction générale de fonction publique ;
- M. **PEA ONDONGO (Stevie)**, directeur juridique, représentant le Secrétariat général du Gouvernement ;
- M. **NKANZA (Joseph)**, représentant la direction générale du budget ;
- M. **OKO (Pierre Symphorien)**, représentant la direction générale du contrôle budgétaire ;
- Mme **MILATA LOUSSILAHO (Jeannette)**, directrice de l'organisation et de la structuration de l'administration à la direction générale de la réforme de l'Etat ;
- Mme **EFOULA (Dorvale Ninon)**, chef de service de la discipline à la direction générale de la fonction publique,
- M. **NGOMA (Jean Paul)**, chef de service du contentieux à la direction générale de la fonction publique.

**MINISTERE DU DEVELOPPEMENT DURABLE,
DEL'ECONOMIE FORESTIERE
ET DE L'ENVIRONNEMENT**

AGREMENT

Arrêté n° 10 699 du 5 août 2011. Le bureau d'études, de conseil et d'expertise IGIP AFRIQUE, domicilié à Brazzaville, case J266 bis OCH Poto-poto, est agréé à réaliser les études ou évaluations d'impact sur l'environnement en République du

Congo

Le bureau d'études, de conseil et d'expertise IGIP AFRIQUE est tenu d'exercer ses activités, conformément aux lois et règlements en vigueur en République du Congo et aux conventions internationales en matière de protection de l'environnement.

Le présent agrément est délivré exclusivement pour l'activité autorisée au bureau d'études, de conseil et d'expertise IGIP AFRIQUE.

Il est strictement personnel et incessible.

La durée du présent agrément est fixée à trois ans renouvelable.

En cas d'inobservation des dispositions du présent arrêté, le bureau d'études, de conseil et d'expertise IGIP AFRIQUE est passible des sanctions et peines prévues par la loi n° 003-91 du 23 avril 1991 sur la protection de l'environnement et ses textes subséquents.

Le présent arrêté prend effet à compter de la date de signature.

**MINISTERE DE L'ENSEIGNEMENT TECHNIQUE, PROFESSIONNEL,
DE LA FORMATION QUALIFIANTE ET DE L'EMPLOI**

NOMINATION

Arrêté n° 2667 du 1^{er} mars 2011. Sont déclarés admis au certificat de fin d'études des écoles normales, au diplôme des carrières administratives et financières, au diplôme d'études moyennes artistiques, au diplôme d'Etat des carrières de la santé, session de juin 2010, les candidats dont les noms et prénoms suivent, classés par option, par spécialité et par ordre alphabétique.

Il s'agit de :

Etablissement : AA ENI ANTOINE NDINGA OBA
Option : M CATEGORIE B
Spécialité : A PRIMAIRE

MATRICULE	NOMS ET PRENOMS	DATE ET LIEU DE NAISSANCE	SEXE
AAA0001	AHOURAT-OBENGUI Emile	28/05/1960 Kouï	M
AAA0002	ANDOKOBALA NGUIE Cleivie	22/04/1986 Etoro	F
AAA0003	BAKALA-VVAYIZIDI Joséphine	30/10/1981 Brazzaville	F
AAA0004	BALOKI BIBOUSSI Destina Arisseve	13/09/1985 Brazzaville	F
AAA0005	BANDZOUKASSA BANZOUZI Cybèle Ismaëlle	13/10/1989 Brazzaville	F
AAA0006	BANGA Antoinette Aimée	09/09/1963 Dongou	F
AAA0008	BANZOUZI MOUZITA Alix	09/04/1988 Brazzaville	F
AAA0009	BAYENDA LOUFOUA Odine Eliézère	24/10/1985 Mindouli	F
AAA0010	BAYOUNDOULA Selga Domesne	19/07/1984 Brazzaville	F
AAA0011	BAZEBIMIO Estelle Roselyne	17/11/1982 Brazzaville	F
AAA0012	BEH Eunice Festusie	09/10/1983 Brazzaville	F
AAA0013	BENABO Elodie Flore Ginette	28/10/1977 Mat. de Mindouli	F
AAA0014	BIKOUMA Inès Chardenne	09/02/1983 Madingou	F
AAA0015	'BOUANGA-NDZABA Précaire Christelle	22/04/1987 Loutété	F
AAA0016	BOUAYI Mercia	05/07/1987 Brazzaville	F
AAA0017	BOUESSA NDEMBO Natacha Carine	04/03/1984 Pointe-Noire	F
AAA0018	BOUESSO Vanisla Gynska Guenelle	22/02/1984 Brazzaville	F
AAA0019	DIABA LOUHOHO Choura Lyndha	19/03/1986 Brazzaville	F
AAA0020	DIBOU NTONA Champhine Brunelle	31/08/1983 Brazzaville	F
AAA0021	DIMI Arsène Chaudin	26/04/1985 Inkouélé	M
AAA0022	DIOKAMBA TSAFINI Chandrey Thèodosie	22/10/1984 Loubomo	F
AAA0023	DONAT Ariette Gladys	20/02/1987 Mbinda	F
AAA0024	EKORI KOMBE-NIELENGA Gaëlle	06/07/1987 Ngoko	F
AAA0025	ELENGA NGASSESE Valtrude Ngalina	19/11/1984 Brazzaville	F
AAA0026	ELINGOU ANGOMO Ingrid Aude	04/05/1984 Mat. de Madingou	F
AAA0027	ELLION-ETHOUT Théophas	26/10/1982 Boundji	M
AAA0028	ELOKOBALO KOUASSI Dietrich Kleiber	16/08/1985 Brazzaville	F
AAA0029	EMAKOLOWE Gogoni-Minime Viales	06/04/1976 Okoyo	F
AAA0030	EPANY Delphine	22/07/ 1979 Brazzaville	F
AAA0031	FOUKISSA LOUTAYA Presla Airnével	21/09/1987 Pointe-Noire	F
AAA0032	GAMBA Beatrice	13/02/1985 Brazzaville	F
AAA0033	GANZIANA MOTOUO Gafea Saba	23/03/1986 Kimbedi	F
AAA0034	GNALABEKA Moi-Ange-Marie	20/01/1988 Brazzaville	F
AAA0035	GOLA Raine	07/06/1986 Gamboma	F

AAA0036	GOUONO GAMIYE Nicole Omella	14/05/1991 Brazzaville	F
AAA0037	HOUMBA Jean-Marie	17/05/1984 Kinkengué	M
AAA0038	IBARESSONGO Romaric	06/05/1981 Mbandza	M
AAA0039	ITOUA SIELE Fleur Aimée	28/04/1978 Loubomo	F
AAA0040	KANGOOU Nada Rolande	05/03/1989 Brazzaville	F
AAA0041	KAYA BOMBI Laure Yerbucle Fay	10/03/1984 Kolo	F
AAA0042	KAYA Estelle Markinole	26/03/198 Kinkala	F
AAA0043	KESSAKADIA Patience Darel	28/11/1984 Brazzaville	M
AAA0044	KIANGUEBENI-MIENANZAMBI Gracia Lorge Charel	26/09/1987 Brazzaville	M
AAA0045	KIBOUANGA Joscathe Sveltana Murielle	15/05/1986 Makabana	F
AAA0046	KIDZOUANI Judith Rolande	25/03/1973 Brazzaville	F
AAA0047	KIFOUANI LOUSSALA Gabriella Chimene	2703/1990 Brazzaville	F
AAA0048	KIMAMOU Prisca Ghyslaine	21/03/1984 Djambala	F
AAA0049	KIMBADI BIKOUMOU Elihoreph Jeunesse	04/04/1983 Pointe-Noire	M
AAA0050	KIPOUTOU Bertille Rolande	13/06/1984 Pointe-Noire	F
AAA0051	KIYINDOU-TEYI Legean	28/04/1984 Linzolo	M
AAA0052	KOMBO Marguerite	02/10/1972 Madingou	F
AAA0053	KONDI Patrick	07/05/1989 Hidi	M
AAA0054	LEBANA Carine Estelle	01/03/1983 Brazzaville	F
AAA0055	LESKANGAS IBOUANGA Editorial	20/09/1983 Brazzaville	M
AAA0056	LOUMANISSA Aristide Mendel	15/08/1977 La mat. de Boko	F
AAA0057	LOUYA Thibaut Fabrice	04/07/1981 Boko-Poste	M
AAA0058	M'PATA-KOUNGA Virginie	11/09/1975 Mouyondzi	F
AAA0059	MABANZA BAKANIKINA Gabriele Gladys	02/10/1977 Brazzaville	F
AAA0060	MABELE Lucienne	18/10/1975 Pointe-Noire	F
AAA0061	MABIKA MPANDZOU Adolphe	04/05/1984 Kimbaoka	M
AAA0062	MADIAMA NTSEMONOT Elphreme Chanelle	30/10/1989 Brazzaville	F
AAA0063	MAFOUTA MATONDO Francie Ginelle	09/08/1987 Brazzaville	F
AAA0064	MAKANI Esperance Constantine	07/03/1980 Ngabé	F
AAA0065	MAKAYA KOUNGA Véronique Pélagie	25/05/1978 Brazzaville	F
AAA0066	MALONGA Godfré	23/04/1983 Brazzaville	M
AAA0067	MAMADOU Naura Judalth	22/10/1987 Brazzaville	F
AAA0068	MAMONIKINI BAYITOUKOUA Chimène Peggy	12/03/1982 Brazzaville	F
AAA0069	MAMPOUYA Christiane Mireille	11/06/1977 Brazzaville	F
AAA0070	MANANGA Inès Edwige Armandine	17/10/1986 Lounzolo	F
AAA0071	MANDOKO Cherelle	02/01/1986 Boniala	F
AAA0072	MANKOU N'SIHOU Thecia	11/04/1986 Pointe-Noire	F
AAA0073	MASSAMBA Basilde Faïda Leange	10/01/1987 Linzolo	F
AAA0074	MASSAMBA Hermella Reine Neltie	22/08/1987 Brazzaville	F
AAA0075	MASSENGO NANÏTELAMIO Rusée Stelia	20/06/1988 Brazzaville	F
AAA0076	MATSALA BOULAKA Laurhinelle	28/09/1986 Pointe-Noire	F
AAA0077	MATSIONA Juvet Paris Aristide	02/01/1989 Ngo	M
AAA0078	MAVOUNGOU Maurice	27/07/1978 MOUNGOUNDOU Sud	M
AAA0079	MAZE NSONO Alix Thècle	21/07/1988 Loubomo	F
AAA0080	MBANEYATangui-Yvon	31/01/1986 Cyambala	M
AAA0081	MBANZOULOU VOVOUNGUI Raïssa Kerveline	23/10/1986 Pointe-Noire	F
AAA0082	MBELOLO KINKELA Horeb Victoire	25/10/1980 Brazzaville	F
AAA0083	MBOULA MOUDEBE François Claude Cheysson	12/07/1982 Nkila Ntari	M
AAA0084	MFOUTOU MPEMPE Antoinette Phanie	03/05/1990 La mat. Kolo	F
AAA0085	MIEMOUKANDA Jessica Benerice	26/10/1984 Brazzaville	F
AAA0086	MILONGO Gladisse Chadèle	01/10/1983 Loubomo	F
AAA0087	MOUANGA Veinette Florie Emeline	25/06/1985 Brazzaville	F
AAA0088	MOUHAKOU NZOUMBA Armelle	17/03/1987 Brazzaville	F
AAA0089	MOUKOKO-NGALA Christelle	18/02/1989 Brazzaville	F
AAA0090	MOULOUMBOU Bienvenue Stella	27/12/1985 Loulombo	F
AAA0091	MOUNOUKOU NKOULLA Amelia Marina	05/08/1982 B/ville	F
AAA0092	MOUNTOU Jeaneline Uriène	13/06/1984 Brazzaville	F
AAA0093	MOUTOUO BATSOUA Aime Chantal	20/06/1976 Brazzaville	F
AAA0094	MPINI Cert Junior	22/02/1982 Djambala	M
AAA0095	MPIONKOUA Stephane Ravel	13/11/1989 Brazzaville	M
AAA0096	MPOUO-NSELE Badria Judiane	04/06/1986 BraziWville	F
AAA0097	MPOUYA MABIALA Marelle	26/07/1986 Owando	F
AAA0098	N'SINGANA Khety Fernand	19/10/1983 Boko Songho	M
AAA0099	NDAMBA Cyr Stanislas Modeste	11/10/1974 Mindouli	M
AAA0100	NGANGA Bracini Neoxia Berthely	03/10/1985 Brazzaville	F
AAA0101	NGOMA SUAMUNU Lirde Stevye	24/02/1978 Brazzaville	F
AAA0102	NGOULOU MPOU Nichrèche Pelgie Vanicia	07/11/1990 Brazzaville	F
AAA0103	NGUEBION Laury Jordan	26/06/1981 Brazzaville	M
AAA0104	NGUIMBI KIANGOOU Doriane Brichelle	09/10/1985 Brazzaville	F
AAA0105	NKABA NGAMBOU Souffrance Almand	02/02/1986 Etoro	M
AAA0106	NKOUKA MALEKA Eliane	09/06/1985 Matoumbou	F
AAA0107	NKOUKA MPEMBELE Prisca Audrey	08/06/1978 Brazzaville	F
AAA0108	NKOUKA NKOUNKOU Guy Placide	12/06/1974 Makabana-LouvakouM	M
AAA0109	NSASSA KOUKENG A Eulalie Mireille	17/06/1979 Nkayi	F
AAA0110	NTOKO BANZOUZI Larissa Armeline	26/12/1976 Brazzaville	F
AAA0111	NTSIBA Draule Djonipheur	18/02/ 1989 Brazzaville	F

AAA0112	NTSIBA ONDONGO Midas	30/06/1986 Inkouélé	M
AAA0113	NZALABA Elde Nina Karine	09/02/1984 Mindouli	F
AAA0114	NZONDO Carmelle Carine	02/09/1987 Nyanga	F
AAA0115	NZONZI LUTAYA Sandra	19/09/1984 Brazzaville	F
AAA0116	NZOUSSI TAMBA Christelle	02/02/1989 Madingou	F
AAA0117	OLABA Cilli Portia	12/01/1976 Gamboma	F
AAA0118	OLINGOU BOUYA Pamela Murielle	17/07/1986 Brazzaville	F
AAA0119	OYINO-TSUINI Chéryvins	18/12/1986 Brazzaville	M
AAA0120	PABOU-MBAKI MAKAYA Valvanie	19/08/1979 Pointe-Noire	F
AAA0121	PAMBOU LANDOU Elite Manhoucia	11/03/1983 Pointe-Noire	F
AAA0122	SAMBA NZOUMBA Raïssa	02/03/1980 Brazzaville	F
AAA0123	SAMBA TAMBIKA Grace Josele	17/08/1988 Brazzaville	F
AAA0124	SAMBA-SADI Merci Colinet	17/07/1985 Brazzaville	M
AAA0125	SAMBA-VOUALA Grazia Rachelda Loche	18/08/1982 Brazzaville	F
AAA0126	SEINZOR Ghislaine Patricia	21/11/1979 Brazzaville	F
AAA0127	SITTA Charmeux Raïssa Tunégode	05/01/1981 Brazzaville	F
AAA0128	TAMBA KAYA Fred Smith	16/07/1978 Brazzaville	M
AAA0129	TSONDA Aurelie	27/09/1984 Loubomo	F
AAA0130	UKALA KIULU	01/03/1979 Kinshasa	F
AAA0131	WASSEMO NDZEKANI Céline	05/02/1982 Hop Gle. de Bille	F
AAA0132	YOKA Alfred	11/04/1978 Boundji	M
AAA0133	YOULOU-BANZOUZI Rachel-Astride	25/05/1973 Brazzaville	F

Admis dans la spécialité : 132

Etablissement: AA ENI ANTOINE NDINGA OBA

Option : M CATEGORIE B

Spécialité : B ARTS MENAGERS

MATRICULE	NOMS ET PRENOMS	DATE ET LIEU DE NAISSANCE	SEXE
BAA0001	BALELEKE Joséphine	05/08/1969 Loukoléla	F
BAA0002	BARALONGA Jacqueline	28/05/1966 Kondzi	F
BAA0004	ITOUA Régina	30/10/1968 Makoua	F
BAA0005	MAKOSSO Victorine	17/01/1962 Pointe-Noire	F
BAA0006	MBOUATOLA Hortense	14/08/1970 Motoko	F

Admis dans la spécialité : 5

Etablissement: AA ENI ANTOINE NDINGA OBA

Option : M CATEGORIE B

Spécialité : C PRESCOLAIRE

MATRICULE	NOMS ET PRENOMS	DATE ET LIEU DE NAISSANCE	SEXE
CAA0001	BABINDAMANA Rachel	25/05/1969 Brazzaville	F
CAA0002	BANZOUZI Annie Flore	31/08/1980 Brazzaville	F
CAA0003	BATOTA BAKOUEVELA Don Rovlyne Vitince	30/11/1983 Brazzaville	F
CAA0004	BAZABIDILA Adolphine Josephine	24/11/1963 Ngouedi	F
CAA0005	BIKAKOU NKEBANI Dhacelle Gelirech	05/12/1983 Loubomo	F
CAA0006	BIKOYI Gertrude Flore	09/10/1982 Linzolo	F
CAA0007	LEWOB I Orchinie-Astride	20/09/1981 Pointe-noire	F
CAA0008	LONDET KIESSE Elvira Didiene Princilia	24/08/1985 Mindouli	F
CAA0009	LOUBAKI BAHOUALA Vann Rhidelle	02/11/1986 Loubomo	F
CAA0010	LOUTANGOU Nelcia-Leeve	06/07/ 1988 Brazzaville	F
CAA0011	MAMONA MPOUO Prudence	20/06/1989 Lekana	F
CAA0012	MAPAHA YEMA Grâce Zelyne	18/03/1982	F
CAA0013	MAZIKOU Brunelle Motyée	19/03/1985 Linzolo	F
CAA0014	MIAKAYIZILA Augustine	19/03/1964 Lounzolo	F
CAA0015	MIASSOUEKANZO BILOMBO Irène	26/04/1986 Yangui	F
CAA0016	MILANDOU Beil Prestige Chardonel	12/03/1985 Brazzaville	F
CAA0017	MILOLO MIYALOU Freyse Nyithia	19/09/1988 Brazzaville	F
CAA0018	NGOT Felicienne	20/08/1964 Loudima-Gare	F
CAA0019	NTEMBE Lyzel Jovaline Valdice	18/05/1987 Brazzaville	F
CAA0020	YABA PAMBOU Inès-Cristelle	30/04/1973 Brazzaville	F
CAA0021	YELA KENGUE Valentine	14/02/1962 Brazzaville	F
CAA0022	YOLO BOULAMBA Elvis Degrace	19/04/1983 Pointe-noire	F

Admis dans la spécialité : 22

Etablissement : HB ECOLE NORMALE DES INSTITUTEURS DOLISIE

Option : M CATEGORIE B

Spécialité : A PRIMAIRE

MATRICULE	NOMS ET PRENOMS	DATE ET LIEU DE NAISSANCE	SEXE
AHB0001	AMONA NGALBOU Florette	17/08/1986 Brazzaville	F
AHB0002	BAGNOUNGA-NSIMBA Marthe Jean Cedrine	24/12/1985 Nkayi	F
AHB0003	BAKABANA NZOUMBA Larissa Tania Ninelle	04/09/1984 Kinkala	F
AHB0004	BALEND A BADINDA Sainthia Ursule Neely	10/01/1986 Pointe-noire	F
AHB0005	BANGANA-NSILOULOU Prince David	14/04/1985 Boko-Songho	M
AHB0006	BANSIMBA Raïssa Jessui Carmelle	09/06/1985 Mindouli	F
AHB0007	BANZOUZI DIAMOUANGANA Chardel Eveil	21/08/1981 La mat de Kinkala	M
AHB0008	BASSOUMBA Ninella-Canne	03/12/1980 Brazzaville	F
AHB0009	BAYOULA Brice Leslie	28/11/1982 Mkié Brazzaville	M
AHB0010	BILOUNGOULOU NSAKA Alice Francine	21/06/1982 La mdt de Nkayi	F
AHB0011	BIMI-TSO Belhange Desty Chimène	28/08/1986 Sibiti	F
AHB0012	BISSEMO Paulette Patricia	26/01/1975 Brazzaville	F
AHB0013	BOULATH-NGANTSIELI Gickeile-France	28/05/1983 Brazzaville	F
AHB0014	DAMBA Fabrice Audrey	14/04/1985 Nsoukou Bouadi	M
AHB0015	DIKABANA ZAKOULOU Philia Tania Ernestine	01/02/1978 Loubomo	F
AHB0016	DIHOULOU FINOUNOU Vincessia Rogeldine	21/07/1989 Mindouli	F
AHB0017	EBOUYA-OYAMBALD Péyrière-Dyne	01/11/1986 Abala	F
AHB0018	EKOUGNE MAPINGOU Guy Serge	10/06/1977 Lewémé	M
AHB0019	GAMPOUROU-MOUTOULA Beldie Darris	07/05/1989 La mat de Mouyondzi	F
AHB0020	GANDZIAMI BOHO Arline	04/05/1980 Loubomo	F
AHB0021	HEBAKA-DILOUNGOU Theonelle-Leticia-Princia	29/02/1984 Mont Belo	F
AHB0022	IBINDA-MBOUSSI Josée Julinette Marlande	20/01/1987 Bonda	F
AH B0023	KAYA-NGUIMBI Alain Britche	23/05/1977 Mouyondzi	M
AHB0024	KIANTAMA N'DILOU Brajesh Mesrah	07/06/1982 Brazzaville	M
AHB0025	KIHINDOU ZALA Jonas	10/04/1981 Mangui	M
AHB0026	KIMBEMBA Léonard	07/06/1981 Kolo	M
AHB0027	KIMBEMBE Durga Rosemyl	03/09/1981 Brazzaville	M
AHB0028	KIMFOKO Arleche Delysse Syhaline	07/11/1981 Brazzaville	F
AHB0029	KINANGA Delphin Charty Juvel	04/12/1986 Brazzaville	M
AHB0030	KITSOUKOU NZIKOU Lidvin Gardel Rochmond	11/07/1984 Loubomo	M
AHB0031	KOKOLO Vienne Perpetu	22/08/1980 Nkayi	M
AHB0032	KOUDIKOU Clémentine	26/05/1974 Ilo-Mossendio	F
AHB0033	KOUEYI Lucie Félicité	25/12/1976 Yaya	F
AHB0034	KOUKENGUE Solange Blandine	08/05/1984 Makabana	F
AHB 0035	KOUNANGOUNA Christian Fortice	17/06/1983 Kinkala	M
AHB0036	KOUYANDA Tassive Carine Colette	21/04/1984 Boko-Songho	F
AHB0037	LEMBA KOUBEMBA Daisy-Floss-Genejude	17/12/1985 Brazzaville	F
AHB0038	LIBALI BOUA Rosine Nadine	19/02/1983 CH. de Makélékélé	F
AHB0039	LOUFOUMA-OUMBA Tania Carel Regina	06/09/1987 Brazzaville	F
AHB0040	LOUKOUKOU-MATONDO Chimène-Patricia	29/08/1982 Brazzaville	F
AHB0041	LOUNAMA Kevin Herman Igor	09/12/1980 Brazzaville	M
AHB0042	LOUPOUPI MABIALA Corneille	25/07/1985 Moussanda	M
AHB0043	M'BEDI LEMBE Audrey Dafricy Bénédicte	17/07/1983 Brazzaville	F
AHB0044	MABIALA Chardaine Dine Nadia	18/07/1986 Pointe-noire	F
AHB0045	MABOULOU MATONDO BAKALA Jean Richard	23/11/1983 Moussanda	M
AHB0046	MAHWANDA GhaMe Pitiatine	26/05/1985 Brazzaville	F
AHB0047	MAKANGA MOUAKASSA Fleur Nadège	16/09/1977 Dolisie	F
AHB0048	MAKAYA Olga Harmanie	28/06/1977 Loubomo	F
AHB0049	MAKAYA Wilfride Denise Alida	30/01/1982 La mat Kolo	F
AHB0050	MAKOUANGOU-PIKA Rolland-Freddy	25/02/1985 Pointe-noire	M
AHB0051	MAKOUNDOU Armelle Ursula Aniya	10/10/1974 Makélékélé	F
AHB0052	MALANDA Gertrude Felicité	22/11/1980 Brazzaville	F
AHB0053	MALONGA LOUTAYA Belye Delaunay	29/11/1985 Linzolo	F
AHB0054	MALOUNDA KIANGOU Irène Idha	03/04/1973 Pointe-noire	F
AHB0055	MAMBOU MOUSSE Slove Confiance	04/12/1985 Kibouende	F
AHB0056	MAPEMBI-SINGHA Canne-Alida	19/03/1981 Mossendjo	F
AHB0057	MASSALA PIKA Gildas	16/01/1980 Hop. GL Brazzaville	M
AHB0058	MASSINA SAMBA Mervie	04/10/1984 Brazzaville	F
AHB0059	MASSY NDALLA Falytia Goadarel	29/05/1980 Brazzaville	F
AHB0060	MATENE LAHOU Genevieve	03/01/1987 Brazzaville	F
AHB0061	MAVOUANDA Sylvie Sosthène	28/11/1982 Brazzaville	F
AHB0062	MAVOUNGOU MATSANGA Clydia	02/04/1990 Brazzaville	F
AHB0063	MAVOUNGOU-NIANGUI Martine Patricia	27/07/1983 C. H. Nkayi	F
AHB0064	MBAMA Liseth-Maï Lyra	04/04/1978 Hopital Général	F
AHB0065	MBANZA NKOUSOU Roode	16/01/1989 Brazzaville	F
A H80066	MBOUMBA MOMBO Emma Finest	16/11/1986 Nyanga	F
AHB0067	MBOUTA MASSOLOLA Vincianne Badinelle	07/02/1983 Brazzaville	F
AHB0068	MIAKALOBANZI Lauréanne Mella	22/03/1988 Brazzaville	F
AHB0069	MIKALA-MBOUMBA Noëly Elva	26/12/1984 EDongou	F

AHB0070	MILANDOU Elga Stella Princia	07/12/1982 Brazzaville	F
AHB0071	MOUANDE-NZAMBA Marcos	03/06/1983 Nyanga	M
AHB0072	MOUELLET KIFOUTY Cornélie Chancelvie	10/01/1987 Loubomo	F
AHB0073	MOUHINGOU MOUSSOKI Omella Cherina	08/07/1984 Mat. Impfondo	F
AHB0074	MOUKANI-MBOUMBA Roseline	27/09/1982 Nyanga	F
AHB0075	MOUKETO Césarine Gladys	29/03/1987 Mossendjo	F
AHB0076	MOUKETO MADINOU Chimène	09/04/1976 Pointe-noire	F
AHB0077	MOUKIAMA Verité Milga Lidricha	22/08/1986 Kimongo Poste	F
AHB0078	MOUKIMOU TSINDI Blandine	01/06/1975 Dolisie	F
AHB0079	MOUKO-MITSOUMA Sonia	09/07/1982 Pointe-noire	F
AHB0080	MOULILI MATSANGA Rosine	22/07/1983 Dolisie	F
AHB0081	MOULONGO-MPOMBO Angélique Lygrain	14/10/1978 Nkayi	F
AHB0082	MOUNZENZE BATINA Nadine Destinée	16/01/1983 Kinkala	F
AHB0083	MOUSSONGO Charmelline Anis Carletie	24/09/1988 Brazzaville	F
AHB0084	MOUSSOUNDA Alphonsine	13/10/1977 Madinga	F
AHB0085	MOUSSOUNGOU Fleur Regine	29/12/1975 Brazzaville	F
AHB0086	MOUTSINGA Lydie	10/07/1980 Nyanga	F
AHB0087	MOUTSITA GOMA Cencelvie Nelcia	24/04/1991 Brazzaville	F
AHB0088	MOUZIMBO Arden Larcia	27/07/1979 La mat de Fouati	M
AHB0089	MOYO Rolf	07/05/1988 Loubomo	M
AHB0090	MPANOZOU MANDOUNOU Magloire	16/07/1971 Madingou	M
AHB0091	MPASSI BOUEYA Stella Ursula	20/08/1980 La mat. de Madingou	F
AHB0092	MPIONTALY Gaëlle Laure	07/03/1986 Djambala	F
AHB0093	MPOSSI Pelagie Brigitte	09/06/1976 Mouyondzi	F
AHB0094	MVOUKABIYENGUI Marc Héredia	11/06/1983 Kinkala	M
AHB0095	NDOUZI Esperance	07/09/1987 Brazzaville	F
AHB0096	NDZOUNBA MASSALA Cettricia Lima	25/05/1980 Anguémé	F
AHE0097	NGAMBINTSI Gina Cardini	14/01/1985 Brazzaville	F
AH60098	NGOMA-NZAOU Chanelia Alna	15/09/1985 Brazzaville	F
AHB0099	NGOMBI Marie Madeleine	13/07/1971 Bilala	F
AHB0100	NGOUNOU NDZELI Ursula Carmen	28/09/1984 La mat. Imvouba	F
AHB0101	NGOUOLALI-MBOU Dorothée	06/01/1987 Zanaga	F
AHB0102	NGUIMBI Paul Marie	21/02/1985 Disp. de Moussanda	M
AHB0103	NIKA NVILA Telly Chrychanie	25/05/1978 Boko	F
AHB0104	NKENGUE MASSALA Stevencia Myriam	31/01/1985 Dolisie	F
AHB0105	NKODIA MASSENGO Théodore	16/04/1983 Brazzaville	M
AHB0106	NKOUKA Laurin Gracia Rosaire	06/10/1989 Brazzaville	M
AHB0107	NSASSA MASSAKA Aude Valie	12/06/1988 Brazzaville	F
AHB0108	NSASSA-MATALA Aldèche Clyde	18/03/1985 Kissamba	F
AHB0109	MATONGO Evelyn Teddy Dora	19/12/1981 Madingou	F
AHB0110	NSONDE-MAKOVOLA Gladys	25/10/1976 Hopital Siac	F
AHB0111	NTADI TANGOULOU Thonelsie Hersilia Judelie	27/07/1984 Brazzaville	F
AHB0112	NTEKELA Jude Nadine	13/01/1985 Owando	F
AHB0113	NZIENGUI MOUEME Chancelvie Aubierge	27/09/1984 La mat de Sibiti	F
AHB0114	NZOUZI-BABENDE Pierangèle	18/07/1987 Pointe-Noire	F
AHB0115	OUAYA Wami Olva	01/05/1989 Linzolo	F
AHB0116	OUEMBA BATELI Roy Mickaël	07/12/1988 Boko-Songo	M
AHB0117	PAHOU TOMBE Emerence Priciliene	13/12/1986 Brazzaville	F
AHB0118	PASSI Oslia Cybele	20/03/1984 Nkayi	F
AHB0119	PIACKA Ruth Omella	23/01/1987 Brazzaville	F
AHB0120	SAMBOULA-TSIAHOU Sylvestrine	22/08/1985 Indo	F
AHB0121	SAYA NGAMBA Roche Edwige	02/08/1989 Brazzaville	F
AHB0122	SINDA Gabin François	19/02/1974 Disp. de Kimbacka	M
AHB0123	SITA BABINGUI Bedée	21/05/1975 Brazzaville	F
AHB0124	SOUNDA Garsia Juvet	28/02/1975 Niali	M
AHB0125	TELA-DIANGOUAYA Roselyne Aimée	23/12/1979 Pointe-Noire	F
AHB0126	YIMBOU Ibrahim Patricia	21/02/1980 Brazzaville	F

Admis dans la spécialité : 126

Etablissement : CA ECOLE NORMALE D'OWANDO

Option : M CATEGORIE B

Spécialité : A PRIMAIRE

MATRICULE	NOMS ET PRENOMS	DATE ET LIEU DE NAISSANCE	SEXE
ACA0001	AMBASSI NDAKANE Prisca	10/02/1978 Ewo	F
ACA0002	AMBOULOU KILI Béatrice	01/06/1983 Boundji	F
ACA0003	BABODILA-LOUVOULOU Celestine Chamelle	06/07/1979 Kimpanzou	F
ACA0004	BAHAMBOULA MINGUI Ildevertine Verda	17/08/1985 Brazzaville	F
ACA0005	BALAUD Chancelvie Mimi Reussite	02/07/1982 Brazzaville	F
ACA0006	BAMOKINA Andrasse Ruffet Belbine	17/06/1986 Brazzaville	F
ACA0007	BASSAFOULA Euphrasie	14/03/1974 Marchand	F
ACA0008	BASSIKILA Edwige Stanislas	23/08/1973 Brazzaville	F

ACA0009	BAVOUKININA Ella Gladis	07/11/1988 Kinkembo	F
ACA0010	BIKOULA Judith Daudette	13/02/1975 Brazzaville	F
ACA0011	BIYOKO MABOUNDOU Carine Flore	04/05/1978 Madingou	F
ACA0012	BOUNDZEKI Emma Clotilde	12/10/1985 Brazzaville	F
ACA0013	DIABATANTOU SABOU Cartelle Caronne	01/10/1992 Brazzaville	F
ACA0014	DIBANSA Jean Gilbert Roger	15/01/1984 Kinkembo	M
ACA001 5	DILOU LOUTH MASSILABE Gade Elfraïme	12/06/1989 Brazzaville	F
ACA0016	EBALE Julienne	24/02/1984 Mossaka	F
ACA0017	EWE-MOUANGONGA Marie-Louissette	15/10/1985 La mat de Mpouya	F
ACA0018	FILA BOUEYA Alphonse	01/12/1975 Brazzaville	M
ACA0019	IBARA Blanche Aline	11/09/1984 Endeké	F
ACA0020	ITOUA Paul	18/10/1974 Odzaton	M
ACA0021	KIENDOLO Alda aristide	29/05/1983 Pointe-noire	F
ACA0022	KIYINDOU Viviane Flora Laurette	20/06/1966 Brazzaville	F
ACA0023	LENVOUNI NGUI	07/09/1983 Pointe-noire	M
ACA0024	LIELOME ONDOUMA Raïssa	17/08/1984 Brazzaville	F
ACA0025	LOUKEBADIO BABAMBA Michel Patrin	14/06/1979 Nkayi	M
ACA0026	MADIENGUILA Agnès	24/10/1977 Bikoka	F
ACA0027	MAFOULA Myss	03/07/1986 Brazzaville	F
ACA0028	MAHOUKOU NANITELAMIO Fidèle	06/12/1981 Brazzaville	M
ACAC029	MALANDA Licia Veltte Euphragie	12/04/1983 Brazzaville	F
ACA0030	MALONGA Austin Hardel	28/04/1986 Brazzaville	M
ACA0031	MANDOKO Marthe Audrey	01/01/1987 Boniala	F
ACA0032	MAVOUNGOU Flary-Stone	07/08/1984 La mat de Sibiti	F
ACA0033	MBANI Yolande	15/07/1987 Brazzaville	F
ACA0034	MOUABA EYANDA Emeline	25/11/1984 Owando	F
ACA0035	MOUANDZIBI DIMI Frizele	01/01/1982 Ibouli	F
ACA0036	MOUKOLO Diane Carole	30/12/1984 Brazzaville	F
ACA0037	NDALA TANGUY Aude Judicaël	19/08/1985 Brazzaville	M
ACA0038	NDOMBI Nobel Stévine	15/08/1982	F
ACA0039	NDZOKO-MBELE Stevie-Harmonie	23/12/1989 Brazzaville	F
ACA0040	NGALA ITOKO Liliane Roberte	07/03/1973 Fort-Rousset	F
ACA004	NGANGA Augustin	04/05/ 1984 Brazzaville	M
ACA0042	NGANGA Bienvenue Ursule	22/10/1987 Brazzaville	F
ACA0043	NGANGOULA BIMOKONO Estelle Marina	09/02/1984 La Mté de Mboko	F
ACA0044	NGATSONO Florent	26/07/1982 Bandza	M
ACA0045	NGOLOU Régina Bertille	08/02/1980 Makoua	F
ACA0046	NKOUEBALI AKILA Dalita Josarrathe	23/03/1987 Brazzaville	F
ACA0047	NSANA NZOUMBA Irène	03/07/1969 Matoumbou	F
ACA0048	NTOMOSSO anis, Juldas	13/09/1977 Brazzaville	F
ACA0049	OBAME BELEDZABO Carlène	30/06/1985 Brazzaville	F
ACA0050	OGNALAKA Marcien	05/12/1985 NNgami-Ewo	M
ACA0051	OKANDZI MLOLA Jozi Chardel	04/10/1982 Brazzaville	M
ACA0052	OKO Bel Arnaud	27/06/ 1983 Gamboma	M
ACA0053	OKOUELE Raïssa Chidrille	24/10/1987 Owando	F
ACA0054	OLLA Armel	22/11/1986 La Maternité d'Ewo	M
ACA0055	OLOBA Stèvene	28/04/1988 Brazzaville	F
ACA0056	ONDONGO NGAKOSSO Nestor	16/06/1983 Mboko	M
ACA0057	PONDZI Thimoléon Rigobert	02/09/1974 Oyendzet Ngoko B	M
ACA0058	SABOUKOULOU VOUALA Jessica Andréa Doucelle	04/09/1983 Brazzaville	F
ACA0059	SAFOULA Elvie Brunette	10/01/1980 Brazzaville	F
ACA0060	SAMBA Lionel Pierné Mignon	11/03/1987 Brazzaville	M
ACA0061	SAMBA Tatiana Suzie Christelle	15/12/1977 Brazzaville	F
ACA0062	SITA Judith Laure	28/07/1981 Kindamba	F
ACA0063	VHIBOUDOULOU-MISSONGO Chancy Gaëlle	29/03/1985 Kimongo Poste	F
ACA0064	YENGO Puicherie Aimée	21/12/1973 Makélékélé	F
ACA0065	YOULOU Briss Bertrand	30/09/1973 H.G. de Brazzaville	M

Admis dans la spécialité : 65

Etablissement : AB SŒUR FRANCOIS REGIS

Option : M CATEGORIE B

Spécialité : A PRIMAIRE

MATRICULE	NOMS ET PRENOMS	DATE ET LIEU DE NAISSANCE	SEXE
AAB0001	BADZIOKILA MINIMBOU Frederique Midlege	30/06/1983 Brazzaville	F
AAB0002	BAHOUKI BINZEBO Elisabeth	05/07/1975 Brazzaville	F
AAB0003	BAMOKENA Alda Roselyne	22/02/1974 Mindouli	F
AAB0004	BATONA Beldie Fridrich	13/10/1988 Brazzaville	F
AAB 0005	BISSEMO Princia Flavienne	30/01/1990 Brazzaville	F
AAB0006	BISSIDI Lurgastie Fritchell	23/05/ 1983 Biville	F
AAB0007	BITSOUMANI MOÛNIONGUI Alphonsine	01/11/1980 Kimanika	F
AAB0008	BOUESSO Omella Gerda Sabbly	26/05/1989 Brazzaville	F
AAB0011	DIABANKANA OYA Marbella Nicrène	20/07/1989 Lybomo	F

AAB0012	DIAZENSE SOUAMOUNOU Emilienne	02/02/1979	Brazzaville	F
AAB0013	DINGA NTSOKO Chantal Hodye	14/10/1978	La mat de Mouyondzi	F
AAB0014	EMMANUEL BANTSIMBA Annabelle Harchina Marve	28/08/1986	Brazzaville	F
AAB0015	ENAWÉ GAMPO Dorine Maguy	20/09/1983	Nkayi	F
AAB0016	GAMBA SILIPA Valentine	01/04/1972	Boko	F
AAB0017	GOMA-LOUTAYA Edvira Grace	19/05/1975	Bacongo	F
AAB0018	KAHENATSIMAKO Chilvarelle Careile Fani	13/02/1988	Brazzaville	F
AAB0019	KOLA Mexent Jordanin	02/10/1981	Brazzaville	M
AAB0020	KOUAKOUA MASSAKA Nuptia Adèle	14/01/1986	Kinkala	F
AAB0021	KOUBEMBA Lys Cynthia	17/10/1984	Disp. EEC Madzia-	F
AAB0022	LOUANGA-NKENGUE Marie Chantale	24/03/1986	Brazzaville	F
AAB0023	LOUPE Josephia Christie Miglege	07/11/1988	Brazzaville	F
AAB0024	MALONGA NAMBOU Bylvie Florès	11/11/1982	Brazzaville	F
AA80025	MALONGA HOUMBA Chanel Chancelvie	17/09/1987	Brazzaville	F
AAB0026	MBOYO Collorien Maguyrelle	17/12/1981	Brazzaville	F
AAB0027	MFOUMOU Ruth Nuchrèche	31/08/1984	Loudima	F
AAB0028	MOUAKASSA KOUSSIKANA Gabrielle	15/04/1981	Brazzaville	F
AAB0030	MPAMBOU NGOMA Carine Edwige	21/01/1988	Brazzaville	F
AAB0031	MPEMBE Denise Irene	05/04/1983	Mouyondzi	F
AA80032	MPIACKA Paul Victoire	25/01/1982	Brazzaville	F
AAB0033	NDAMBA Médard Giscard Léonce	10/12/1987	Mat. de Mindouli	M
AAB0034	NDOMBI LEMBA Domithile Sandra	04/01/1989	Brazzaville	F
AAB0035	NDZIE Edith Pelagie	03/06/ 1980	Disps de Inlong	F
AAB0036	NGASSAKI Pamela Michelle	23/02/1984	Boléko	F
AAB0037	NGOLO Canne Estelle	29/04/1980	Brazzaville	F
AAB0038	NGOMA-MAKAYA Frisiana Rushynne	15/11/1987	Pointe-Noire	F
AAB0039	NGONA-ONKIRAZIA Emma-Fernande	20/06/1983	Brazzaville	F
AAB0040	NKENENE Gracia Vinelle	18/08/1987	Brazzaville	F
AAB0041	NKOMBO BOUANGA Andrelié Francia	08/12/1988		F
AAB0042	NSIMBA PANDI Meillon Maurel	21/09/1983	Hop. Militaire	M
AAB0043	NSONA Frijola Tecles	25/09/ 1980	Brazzaville	F
AAB0044	NTIAKOULOU Bestelly Alclém	08/11/1990	Mbanza-Ndounga	F
AAB0045	NZABA-NZOUISSI Carine	16/03/1982	Brazzaville	F
AAB0046	SILA MINOU Mireille	08/06/1988	Brazzaville	F
AAB0047	VOUROBAKASSA Colette	08/04/1979	Mfagui	F
AAB0048	ZUNGUSSA Alta Diane Ardèche	16/03/1988	Brazzaville	F

Admis dans la spécialité : 45

Etablissement : AB SCEUR FRANCOIS REGIS

Option : M CATEGORIE B

Spécialité : C PRIMAIRE

MATRICULE	NOMS ET PRENOMS	DATE ET LIEU DE NAISSANCE	SEXE	
CAB0001	BIBOUTI-BOUESSO Cheryl Bénédicte	06/08/1988	Brazzaville	F
CAB0002	BILONGO NIANGUI Francine Chemene	24/04/1990	Brazzaville	F
CAB0004	DIANGUINGA BANA Carine Prisca Olga	25/04/1975	Brazzaville	F
CAB0005	ENGABA-OMET Jilviane	18/10/1984	Brazzaville	F
CAB0006	LOUKOULA Chancelvie Stevie	16/07/1989	Kinkala	F
CAB0007	MAKOUMBOU Romaine	24/05/1990	Brazzaville	F
CAB0009	MAMPOUYA-MAHOUNGOU Erwine Chancelvy	15/09/1990	Brazzaville	F
CAB0010	MASSAMBA NGANGOULA Magaly Chancelle	05/12/1989	Brazzaville	F
CAB0012	MBEMBA-MALEKA Diane Dorgeless Géo Market	10/05/1986	Brazzaville	F
CAB0014	MOUTIMA VOUALA Phagerline Rosia	23/06/1985	Brazzaville	F
CAB0015	NTETANI KILFNGUILA Euprasie Romualde Epiphani	10/09/1976	Brazzaville	F
CAB0016	SASSI LIELA Frida	22/12/1978	Loubomo	F

Admis dans la spécialité : 12

Etablissement : DZ ECOLE EVANGELIQUE DE FORMATION PROFESSIO

Option : M CATEGORIE B

Spécialité : A PRIMAIRE

MATRICULE	NOMS ET PRENOMS	DATE ET LIEU DE NAISSANCE	SEXE	
DZ0001	MBAMA Ermine Chancelia	12/07/1982	Moungoundou Sud	F

DZ0002	MOUELE-BIB Sosthene Francis	28/08/1978 Sibiti	M
DZ0003	TSIBOUATOU Emma Fanny Peggy	19/09/1977 Brazzaville	F

Admis dans la spécialité : 3

Etablissement : AN CFPAB BZV
Option: M CATEGORIE B
Spécialité : A PRIMAIRE

MATRICULE	NOMS ET PRENOMS	DATE ET LIEU DE NAISSANCE	SEXE
AAN0001	BONZANZOU Armeld	05/06/1983 Litombi Tchirara	M
AAN0002	EKIPOKO Maximilien Casimir	04/02/1985 Bokombo	M
AAN0003	EKOUYA André	25/11/1989 Litombi	M
AAN0004	ENGONDZO Symphorien	05/01/1989 Engouete	M
AAN0005	IBARA Emile Nadia	09/12/1983 Bokombo	F
AAN0006	KOUMOU DIMI Roseline	02/01/ 1984 Bokombo	F
AAN0007	MAYOKE Roland	15/11/1990 Bokombo	M
AAN0008	MILEKENI Maximien	13/12/1986 Tsono	M
AAN0009	NGAKOSSO MOKIENGO Landry	02/02/1986 Bokombo	M
AAN0010	OKOLA Adidie Zitanie	10/01/1981 Tichikapika	F
AAN0011	SIMINDI Dieu Benit Marlène	10/12/1986 Mbaïki	F
AAN0012	TCHALO AKOUTA ASSEHAM	11/05/1980 Loma-Kara	F
AAN0013	AMPHA ELECTRICIA KAURE	05/09/1987 Brazzaville	F
AAN0014	APPO NADEGE	25/04/1984 Bokombo	F
AAN0015	ADOUA-OBALA BRUSLEY	30/05/1988 Engouete	M
AAN0016	BOPOUNZA ALBERT	21/03/1985 Boyoko	M
AAN0017	ELENGA OKOULI GIOBANNIE	20/07/1977 Makoua	F
AAN0018	EPHOUTE ARMANDE RACHEL	19/09/1967 Ouessou	F
AAN0019	ESSAKA FELICIYE CLARISSE	21/01/1975 Illanga	F
AAN0020	ILOKI RITA GEORGINE	01/01/1977 Tsono	F
AAN0021	IPONDO BENJAMIN FALLER	18/02/1985 Mapeme	F
AAN0022	ITOMBI JEAN FRANCOIS	25/02/1976 Boundji atse	M
AAN0023	KIBA ANDRE	15/11/1972 Okoyo	M
AAN0024	LENGONDZA SIMPLICE	15/08/1972 Oyo	M
AAN0025	LEPO OFOUMBOU SYDONIE	07/09/1973 Boleko	F
AAN0026	MBAN A DIDENCE	26/09/1988 Okoyo	
AAN0027	MOUSSOUNDI MIANTOKO MICHEL BRUNO	25/08/1978 Brazzaville	M
AAN0028	NDZALAKAMBAMEKALI ROLAND	30/01/1983 Dzogo II	M
AAN0029	NGAKOMA ALINE ESTELLE	23/04/1983 Etoumbi	F
AAN0030	NDZIMBA GENEVIEVE	06/03/1977 Brazzaville	F
AAN0032	OBAMI ANGA HORTENSE	03/07/1982 Brazzaville	F
AAN0033	OKO DIDAS	20/07/1974 Obessi	M
AAN0034	OPERA ROVALIN YANNICK	01/05/1989 Yaba	M
AAN0035	QUENARD INGRID DOLLY	18/01/1985 Brazzaville	F

Admis dans la spécialité : 34

Etablissement: AA E.N.M.A. BZV
Option : S CATEGORIE B
Spécialité : A ADMINISTRATION GENERALE I

MATRICULE	NOMS ET PRENOMS	DATE ET LIEU DE NAISSANCE	SEXE
AAA0001	ADAMPOT Laurent Nicodème	25/11/1961 Gamboma	M
AAA0002	AMBOULOU IBONGO André	29/07/1966 Ekassa	M
AAA0003	ANDZOUANA Sorel Thesé	18/06/1976 Mouyondzi	M
AAA0004	BADIA MALONDA Dolorès Princia	13/02/1990 Brazzaville	F
AAA0005	BALE Y Alpy Floryves	06/11/1989 Brazzaville	F
AAA0006	BALONGA VANGADIO Monique	19/06/1963 Brazzaville	F
AAA0007	BATSIEMI Gabrielle	22/03/1970 Brazzaville	F
AAA0009	BOUESSO MASSAMBA Hortense	21/06/1960 Brazzaville	F
AAA0010	BOURANGON Yvonne Celestine	22/09/1967 Brazzaville	F
AAA0011	BOUTAOUAKOU Firmine	16/02/1960 Brazzaville	F
AAA0012	DHELIE NGALA Elise	25/08/1970 Dongo	F
AAA0013	ELENGA Lydie Euphrasie	13/03/1971 Fort-Rousset	F
AAA0014	ELION Salbert Christ	03/12/1 975 Yaba (Gamboma)	M
AAA0015	EMO GAMPO Luce Olivier	06/12/1985 Brazzaville	M
AAA0016	ENENGA Annie Gertrude	15/05/1976 Lokakoua	F
AAA00 17	GAMBOU Antoinette	07/11/1968 Gamboma	F
AAA0018	GANGA Christ Serge Edgar	29/09/1969 Pointe-Noire	M
AAA0019	HOKILY Serge Hubert	03/10/1985 Brazzaville	M
AAA0022	KANGA MOUELENGA Vovon Petilia	22/10/1991 Brazzaville	F

AAA0023	KAYA-ANZONO Mack-Trinité	02/06/1978	Brazzaville	
AAA0024	KAYA-MABIALA Fabrice Aristide	15/01/1976	Brazzaville	
AAA0025	KIHOULOU BANDOUE Felie Laure	12/08/1973	Matoumbo	F
AAA0026	KILO Sidonie	26/11/1964	Hôp. gi de B/ville	F
AAA0027	KIORY Edith	15/09/1965	Pointe-Noire	F
AAA0028	KOSSO Leticia Thania Mireille	28/04/1975	Brazzaville	F
AAA0029	KOULOBOUKA-MAKAYA Lucile Rose	31/10/1970	Mayandama	F
AAA0030	KOUMBA-NDEKESSE Tatchiana-Darcelia	03/03/1988	Loudima	F
AAA0031	LEHO Elodie Natacha	05/08/1975	Boko	F
AAA0032	LEMBELLA BALOU Gabriel Bienvenu	01/02/1985	Brazzaville	M
AAA0033	LOUHOU BITEBODI Cherubin Close	11/05/1984	Brazzaville	
AAA0035	LUMUAMU BAHANA Lelu	29/05/1974	Brazzaville	M
AAA0036	MASSAMBA Rufin Auguste	31/10/1964	Brazzaville	M
AAA0037	MASSENGO Amour Marie Madeleine	27/05/1989	Brazzaville	
AAA0038	MBANGO MOUENE Arfède Childesnie	07/06/1987	Brazzaville	F
AAA0039	MOKONDO Dorothée	25/02/1973	Botala	F
AAA0040	MOUNZEO Dieudonné 1	7/05/1965	Boutama(kibangou)	M
AAA0041	NGAKOSSO Basile	24/11/1969	Brazzaville	M
AAA0042	NGATSE Benoît	30/12/1966	Boyoko	M
AAA0044	NGOUNA-KAMA Nove-Betty	23/01/1990	Brazzaville	F
AAA0045	NGUIET Flodine	30/09/1971	Okassa	F
AAA0046	NGUIMBI MOUTSIEMI Lucrech Christland	04/04/1990	Brazzaville	F
AAA0047	NKOLI NGAMOUI Stella	16/09/1984	Brazzaville	F
AAA0048	OKANA André	05/11/1963	Guien (Gomboma)	M
AAA0049	OKIEMI ITOUENG IBARRAT Davy	08/09/1975	Liranga	M
AAA0050	OKO ANDZOULI Sylvie	12/10/1969	B/ville	F
AAA0051	ONANGA Thérèse	04/03/1963	Obala II	F
AAA0053	PENA PITRA ADOUM Gloria Marie lourde	01/01/1970	B/ville	F

Candidats reçus dans la spécialité : 47

Etablissement : AA E.N.M.A. BZV
Option : S CATEGORIE B
Spécialité : B ADMINISTRATION DU TRAVAIL I

MATRICULE	NOMS ET PRENOMS	DATE ET LIEU DE NAISSANCE	SEXE	
BAA0001	AMBOULOU Olga Aubière Christiane	11/07/1970	Brazzaville	F
BAA0002	BADZI AM BOU Chancelvie Myralbelle	18/03/1983	Loubomo	F
BAA0003	BAKA EWONDA MOUIBARA	23/02/1983	Pointe-Noire	F
BAA0004	BANDZOUKASSA BANTSIMBA Colombe Berenice	13/10/1989	Brazzaville	F
BAA0005	BANGUID OSSE Dyno	26/12/1985	Brazzaville	M
BAA0006	BATONA NZOUZI Severine Dorice	02/04/1985	Mbanza - Ndounga	F
BAA0007	BERRI Sheryl Carvelline Pelne	21/03/1986	Loubomo	F
BAA0009	BOULE Anicet	26/05/1980	Ekouassendé	M
BAA0010	DZAMBI MBAMBA Eude Ange Fely	09/04/1985	Brazzaville	
BAA0012	GAKOSSO ISSONGO Elsi Michelvie	05/08/1990	Brazzaville	F
BAA0013	GANDOUNOU NGUILI Rina Fleur	19/01/1973	Makoua	F
BAA0014	IBARA INGOBA Peggy Andréa	28/07/1984	Brazzaville	
BAA0016	KOLELA Amélie Opportune	12/04/1971	PoiMle-Noire	F
BAA0017	KOUA BOUKONDZO Thècle Audrey Marlène	19/09/1984	Loubomo	F
BAA0018	LOUFUMA Urba Christelle Stève	22/02/1988	Brazzaville	
BAA0019	LOUKOKI Gertrude Christiane	16/02/1965	Brazzaville	F
BAA0020	MAYANTH BIYO Patchely Maurel	23/05/1985	Mat de SIBITI	M
BAA0021	MBEMBA Julie Borgia	05/12/1972	Brazzaville	F
BAA0022	MBIA Aboury Christelle Madina	06/05/1988	Brazzaville	F
BAA0023	MBOSSA POH MOUANONGO Diane	05/09/1983	Brazzaville	F
BAA0026	OKOMBY Marie Jeanne	01/03/1960	Mossaka	F
BAA0027	ONKAGUI Dylène - Dorelle	08/02/1987	Kinkala	F
BAA0028	POKO Sylvie Marie Claire	11/08/1970	Fort - Rousset	F
BAA0030	TCHISSAMBOU-NOMBO Victoire	04/04/1963	Pointe-Noire	F

Candidats reçus dans la spécialité : 24

Etablissement : AA E.N.M.A. BZV
Option : S CATEGORIE B
Spécialité : C JUSTICE I

MATRICULE	NOMS ET PRENOMS	DATE ET LIEU DE NAISSANCE	SEXE	
CAA0001	BAKOULA Eben-Ezer	23/02/1984	Loubomo	M
CAA0005	KAYA POMBO Zénaba	18/12/1985	Pointe-Noire	F
CAA0007	LOULENGO FINANI Bertille Flore Edwige	15/07/1970	Brazzaville	F
CAA0008	MIENANDI MABOUSSOSTH Maurane Alex	22/09/1991	Brazzaville	M

CAA0009	MILANDOU Macaire Léticia	25/09/1986 Brazzaville	F
CAA0010	MONEKENE Alice	06/01/1963 Brazzaville	F
CAA0014	NZIE Paul	14/12/1965 Souanké	M
CAA0015	OFIRA ONDAYE Tchène Vaniette	02/10/1990 B/ville	F
CAA0017	OKOUO-BAN Philiviane	16/05/1977 Brazzaville	F
CAA0019	POUTANCE ABENZOTE Pauliclem	20/05/1990 Brazzaville	F

Candidats reçus dans la spécialité : 10

Etablissement : AA E.N.M.A. BZV
Option : S CATEGORIE B
Spécialité : D GESTION SCOLAIRE I

MATRICULE	NOMS ET PRENOMS	DATE ET LIEU DE NAISSANCE	SEXE
DAA0001	ANDZENE-MBON-ELOUO Sigolène	14/07/1986 Ewo	F
DAA0002	ANDZOUANA GAMPA Aida Valence	19/03/1980 Brazzaville	F
DAA0003	AYAMBA BONGO Vernay Guirez	02/10/1984 Makoua	M
DAA0004	BISSALI NDOHO Nizah Falland	27/10/1989 Brazzaville	F
DAA0005	BITSY Angèle	25/04/1963 Paris-Bouali	F
DAA0008	KANGOU NAMBOU Rostanie Joseline	18/08/1988 Kinkala	F
DAA0009	KIFOURI MOUKIETOU Tatiana- Diane-Sandrine	18/03/1980 Brazzaville	F
DAA0010	KISSITA-MPOUKI Joseph	18/12/1985 Nkô	M
DAA0012	LOUBOTA MASSANGA Gilda Flore	16/03/1983 Brazzaville	F
DAA0013	MAMBAHOU MAKAYA Victoire	20/09/1969 Brazzaville	F
DAA0016	MOMBO Chimith Flore	16/01/1985 Nyanga	F
DAA0017	MOUNTOU TYPOA Mongault Junior	06/08/1986 Brazzaville	M
DAA0018	MYLHAND Prince Eméraude	29/08/1988 Brazzaville	M
DAA0019	NGAMPIO ELO Michelle	29/11/1974 Brazzaville	F
DAA0020	NGOMA Fethia Préfna	04/12/1986 Brazzaville	F
DAA0022	NTSOUMOU MASSA Ninon	30/03/1979 Brazzaville	F
DAA0023	ONANGA OBOUELMONGO Mejoy Grace	28/05/1986 B/ville	F

Candidats reçus dans la spécialité: 17

Etablissement : AA E.N.M.A. BZV
Option : S CATEGORIE B
Spécialité : J JOURNALISME I

MATRICULE	NOMS ET PRENOMS	DATE ET LIEU DE NAISSANCE	SEXE
JAA0001	ANGOULOU GUEBEGUI ANANGOSSIESSE	05/07/1982 Brazzaville	F
JAA0002	BANZOUZI LOUBASSOU Orly Grâce Divine	13/05/1989 Brazzaville	F
JAA0003	EKENI Albert	30/10/1973 Eyoulou	M
JAA0004	KIFOUTOU Annie Espérance	07/09/1985 Pointe-Noire	F
JAA0005	MAFOUTA ITOUA Marie Gabrielle	30/08/1970 Brazzaville	F
JAA0007	MBONGO Rita	01/10/1973 Brazzaville	F
JAA0008	MBOUNDZA Marie Yolande	10/10/1967 Mokoungou Mossaka	F
JAA0009	MBOUSSA GANTSIALA Armel	15/05/1957 Akana	M
JAA0010	MOUANGA Irisha Déo-Gracias	15/06/1989 B/Ville	F
JAA0011	MPASSI Wait Picarre Ledoux	11/10/1988 B/Niile	F
JAA0012	NDONGA ONDZE Lionel Ulrich	27/11/1986 Brazzaville	M
JAA0013	NGAKOSSO Irma Françoise	23/03/1985 Brazzaville	F
JAA0014	OBAMBI Benjamin	24/06/1975 Ebou (Abala)	F
JAA0015	OBIAKA Rita Rachel-Yolande	06/01/1966 Brazzaville	F
JAA0016	OKOUO Nède Bricelène	11/03/1985 Brazzaville	F
JAA0017	OTOLO ONYENGUE Catusse Sandra	05/10/1989 Brazzaville	F

Candidats reçus dans la spécialité : 16

Etablissement : AA E.N.M.A. BZV
Option : S CATEGORIE B
Spécialité : R DIPLOMATIE I

MATRICULE	NOMS ET PRENOMS	DATE ET LIEU DE NAISSANCE	SEXE
RAA0001	ATIPOT-DJOUENDET Gildas	04/10/1984 Gamboma	M
RAA0002	BEREKIBARE Germinal Dorelle	19/05/1987 Brazzaville	F
RAA0003	BIKOUNGA NZAOU Christe Arrickate	21/11/1986 Brazzaville	F
RAA0004	BOUTOUKANAYO François	30/07/1962 Mater-Kinkala	M
RAA0005	BOUYA Cédrick Richy	26/06/1987 Brazzaville	M
RAA0006	DIMI ELENGA Borelffloise	28/05/1989 Brazzaville	M
RAA0007	EYAKOY-ESEKA-NYOMBO Louise	15/05/1960 Lodja	F
RAA0008	GANKOUOBY Niche Sandra	21/12/1982 Brazzaville	F

RAA0009	LOM-GNINGONE Nanelia-Farida C.	23/09/1988 Brazzaville	F
RAA0010	LOMBO Ginette Sidonie	18/03/1964 La Mat. de Makoua	F
RAA0011	MAHOUNGOU LEMBE Lettie Chardenne	03/10/1984 Nkayi	F
RAA0012	MBOUNGOU MABOUMBA Jupemelle	22/04/1979 Loubomo	F
RAA0013	MPOUKOUO KELE ELLION	29/08/1986 Brazzaville	F
RAA0014	NKOUNKOU YIMI Gérana	16/02/1987 Pointe-Noire	F
RAA0015	OKANDZE LOUTA Eulodie Léna	28/11/1982 Brazzaville	F
RAA0016	OKEMBA Valentin	19/01/1967 Okana	M
RAA0017	OKOMBI André	06/11/1959 Ossonga	M
RAA0018	SEINZOR Céline	22/07/1959 Dongou	F

Candidats reçus dans la spécialité : 18

Etablissement : AA E.N.M.A. BZV
Option : T CATEGORIE C
Spécialité : K ADMINISTRATION GENERALE II

MATRICULE	NOMS ET PRENOMS	DATE ET LIEU DE NAISSANCE	SEXE
KAA0001	GOLLO EWENGUE Sophie Yolande	20/03/1967 Souanké	F
KAA0002	KODIA Marie Roger	30/12/1963 Kinkala	F
KAA0003	MAFOUTA Plane Marie Solange	05/11/1967 B/ville	F
KAA0004	ZOLABATANTOU Monique	20/12/1958 Mbanzangueri	F

Candidats reçus dans la spécialité : 4

Etablissement : AA E.N.M.A. BZV
Option : T CATEGORIE C
Spécialité : W ADMINISTRATION DU TRAVAIL II

MATRICULE	NOMS ET PRENOMS	DATE ET LIEU DE NAISSANCE	SEXE
WAA0001	BONDJO Amène Tanguy	15/08/1974 Ouesso	M
WAA0002	ITSISSA Sylvain Orner	19/02/1966 Mossendjo	M

Candidats reçus dans la spécialité : 2

Etablissement : AA E.N.B.A. BZV
Option : N CATEGORIE B
Spécialité : B ARTS PLASTIQUES

MATRICULE	NOMS ET PRENOMS	DATE ET LIEU DE NAISSANCE	SEXE
BAA0002	BALEKITA Folké Alvarez	01/05/1985 Mat. de Mindouli	M
BAA0003	BALENDET Ydnel Prince	29/07/1983 Dolisie	M
BAA0008	BIKINKITA NTONDELE Chancelle Daliene	25/02/1990 Brazzaville	F
BAA0009	BITSINDOU MIAKAYIZILA Dietrich Dutertre	18/09/1983 Brazzaville	M
BAA0012	DIAMBOUILA Frida Godelive	30/11/1985 Kinkala	F
BAA0013	DIANZINGA NSONA Brave Briceline	12/08/1989 La Mat. BI. Gomes	F
BAA0017	DOUKAGA BINIANI Corine Chardelle	16/11/1983 Nyanga	F
BAA0018	GANGA BAZABIDILA Olivera Naylor	08/09/1989 Brazzaville	F
BAA0019	KAHOKO Brigitte Lydie	22/07/1980 Madingou	F
BAA0020	KAMPIALI MOUALULA Dorastev	03/08/1981 Mbé	F
BAA0021	KIDZAFOURA NZAMBI	31/12/1986 Djambala	M
BAA0022	KILENGA BADIAKOUAYOU Pierre Fabien	12/10/1986 Tchamba Nzassi	M
BAA0024	KODIA José Rick Barcky	07/04/1982 B/Ville	M
BAA0028	LOUBAKI-KIMBEMBE Aude Brunel	04/04/1988 Brazzaville	M
BAA0031	MABANDZA Vanel Rijevek Evrard	07/03/1984 La Mat. de Linzolo	M
BAA0032	MAHOUNGOU Franck Florentin Dexte	24/10/1985 Kinkala	M
BAA0034	MAMBOU Sylvie Emeline	07/07/1973 Makélékélé	F
BAA0035	MAYEMBO MASSENGO Roland Hamann	23/04/1987 Brazzaville	M
BAA0036	MAYINDOU DINGUI Nadège	01/09/1980 Nkayi	F
BAA0037	MAZENGA Nadine Aicha	17/03/1979 Brazzaville	F
BAA0038	MBANZOULOU Belly Amaud	08/05/1987 Mat. de Louengo	M
BAA0041	MBOUMBA MOUBAMBA Suzanne Kajell	28/10/1984 Nkayi	F
BAA0043	MIALOUNDA Fabrice Edwige	23/08/1974 Brazzaville	F
BAA0044	MIKANGAMANI Boty Eliane	30/07/1987 Pointe-Noire	F
BAA0048	MOUANDA MOUANDA Fred	27/07/1988 Sibiti	M
BAA0050	MVOULA Staél Astrid	10/02/1987 Brazzaville	F
BAA0051	MVOUTOUKOULOU Paul - Alden	27/04/1987 Brazzaville	M
BAA0052	MYTHOULAS - MFOUTOU Erine Yhi	26/08/1989 Mat. BI Gomes	F
BAA0054	NGAKOUBA MBIZI Elvène Privilla	23/09/1984 Brazzaville	F
BAA0056	NIATY Dareel Prince Amaud	04/10/1986 Loubomo	M

BAA0060	PANGOU Cheryl Sabrin	17/11/1983 B/ville	M
BAA0061	PASSI NGONO Claise Filiatre	19/05/1982 Loubomo	M
BAA0063	POATI WUTUMBH Ephraïm	11/06/1989 Brazzaville	M
BAA0064	SAMBA Nathalie Gladys	22/05/1979 Nkayi	F
BAA0065	TELA SUNDAYLIA Dibatelvie Francia	18/09/1988 Brazzaville	F
BAA0066	YEBAS ZOLA LOUFOUA Marie Sylvie	05/08/1979 Loudima	F
BAA0067	ZAKOUAMA LOUBAYI Costelle Primelle	08/05/1984 B/ville	F

Admis dans la spécialité : 37

Etablissement : AA E.N.B.A. BZV

Option : N CATEGORIE B

Spécialité : A MUSIQUE

MATRICULE	NOMS ET PRENOMS	DATE ET LIEU DE NAISSANCE	SEXE
AAA0001	BAGANA-NKOUKA Olsina Andréa	03/05/1979 . Brazzaville	F
AAA0002	BILAFUO LOUFOUNDUSSOU Schelvie Marina	11/06/1987 -Londela-Kayes	F
AAA0004	GUIMBI BOUTOTO Maricha Plevine	16/04/1983 Makabana	F
AAA0005	KANZA-MANITOU Donald	04/03/1978 Brazzaville	M
AAA0006	KIMINOU DIBANTSA Gracia Faberthe	18/11/1989 Brazzaville	F
AAA0007	KINDZONDZI Chrysthel Celord Stevy	15/03/1984 Kibouendé	M
AAA0008	KITOKO BIYELA Sandra Clychie	14/06/1987 Kinkala	F
AAA0011	MADZOU-MBOUYOU Gagithy Murcia	15/05/1988 Brazzaville	F
AAA0012	MAHOUNGOU Fred Gemile Certes	11/09/1988 Loutété	M
AAA0013	MALONGA BIBOUSSI Emmerancielle Marie Vianne	13/09/1980 Brazzaville	F
AAA0014	MATSIONA MVOUALA Heraulte	08/05/1983 La mat.d'Ollombo	F
AAA0015	MBANDA-MOUSSAMBA Yersin	18/07/1984 Brazzaville	M
AAA0016	MOTOKO Jennifer Félicia Belle-Justice	27/04/1987 Brazzaville	F
AAA0017	MOUANDZA PEMBE Christiane	01/10/1981 Loukoléla	F
AAA0018	MPATA Odile	07/11/1979 Loutété	F
AAA0019	MPOUYA MABIKA Bhen Espoir	22/10/1988 Owando	M
AAA0020	NAKOUZEBI NZOUMBA Gioia Ruth Svezda	25/02/1981 Loubomo	F
AAA0021	NGAMI Aline-Solange	09/09/1978 Brazzaville	F
AAA0022	NGAMPANA Flaure Jeanine	16/11/1978 Brazzaville	F
AAA0023	NGOMA-MBOUNGOU Anouche Ursula	15/10/1983 Loubomo	F
AAA0024	NGOYI LEMBE Cinthia Natacha	14/01/1976 Brazzaville	F
AAA0025	NGUIMBI Guy Edmond	12/08/1978 Nkongni	M
AAA0026	NKANGOU MIENANZAMBI Defina Samariva	28/05/1983 Brazzaville	F
AAA0027	NKAYA KIMPOLO Benoit	12/07/1982 Moussanda	M
AAA0032	NZALAHATA NKOUNKOU Michel Alphety	06/03/1987 Brazzaville	M
AAA0034	OTSOU MALAWE Elène Flavie	09/07/1979 Djambala	F
AAA0036	SAMBA Ella Carine	14/04/1981 Brazzaville	F
AAA0037	SAMBA OUIZIDI Satumin	09/07/1981 Kinkala	M
AAA0038	TATY KOUMBA Wilfridine Aude	02/10/1984 Loubomo	F
AAA0039	TOUZOLANA Axel Brunolf	13/12/1986 Brazzaville	M

Admis dans la spécialité : 30

Etablissement : AA E.P.M.M.S. BZV

Option : A CATEGORIE A2

Spécialité : A ASSISTANT SANITAIRE DE SANTE PUBLIQUE

MATRICULE	NOMS ET PRENOMS	DATE ET LIEU DE NAISSANCE	SEXE
AAA0001	AFOUA Fidèle	09/11/1962 Assiené	M
AAA0002	BABINDAMANA Jeanne	19/12/1956 Kinkala	F
AAA0003	BITOUKOU Sophie Evelyne	01/07/1963 Brazzaville	F
AAA0005	BOUTOTO Angélique	17/07/1967 Kindzoumba	F
AAA0006	DEIRA Pamela Olga Edwige	14/05/1968 Makoua	F
AAA0008	KISSITA Léonie	29/08/1962 Brazzaville	F
AAA0009	KOYI Angélique	22/09/1962 Domaine St Gabriel	F
AAA0011	LOUGEMBA Jean Claude	17/11/1956 Bacongo	M
AAA0013	MANTSENDA NTONDELE Ireche Velly	20/09/1983 Brazzaville	F
AAA0014	MASSAMBA Jacques	23/10/1960 Disp.D`Hamon	M
AAA0016	MBOUZA BAYIMISSA Adrienne	04/03/1962 Brazzaville	F
AAA0017	MILANDOU NTOUMI Jeannette	25/11/1963 Boko	F
AAA0019	MVIMBIO Martial	30/04/1977 Gamboma	M
AAA0020	NGOMA DOUFOUILLOU Cécile	09/02/1960 Pointe-Noire	F
AAA0021	NGOUALA Mathias	07/03/1961 Etoro	M
AAA0022	NGOYI Raphaél	13/04/1962 Pointe-Noire	M
AAA0023	NKOUNKOU Amelie Isabelle	24/10/1962 Brazzaville	F
AAA0024	NTEMBE Béatrice	07/04/1956 Bacongo-B/Ville	F
AAA0025	NZINGOULA Elisabeth	04/08/1955 Brazzaville	F

AAA0026	NZOUMBA Célestine	14/12/1960 Madingou	F
AAA0027	ODETTE Mayembo	16/06/1960 Brazzaville	F
AAA0028	ZILOUNGUIDI Anne	21/11/1959 Kinsuka(Zaire)	F

Candidats reçus dans la spécialité : 22

Etablissement : AA E.P.M.M.S. BZV
Option : A CATEGORIE A2
Spécialité : B ASSISTANT SANITAIRE ANESTHESIE ET REANIMATION

MATRICULE	NOMS ET PRENOMS	DATE ET LIEU DE NAISSANCE	SEXE
AA0004	DZÔNGBE – POUCHALET Rahmata	26/10/1971 Pointe-Noire	F
AA0008	MASSEO-TSATY Denise	24/04/1963 Loudima	F

Candidats reçus dans la spécialité : 2

Etablissement : AA E.P.VN.M.G.B3V
Option : A CATEGORIE A2
Spécialité : C ASSISTANT SANITAIRE RADIOLOGIE

MATRICULE	NOMS ET PRENOMS	DATE ET LIEU DE NAISSANCE	SEXE
CAA0001	BATARINGUE Pauline	07/09/1959 Brazzaville	F
CAA0002	BAYONNE Overson Jhadel	30/11/1975 Pointe-Noire	M
CAA0003	DIMBOU KINKELA Elisabeth	20/02/1976 Nkayi	F
CAA0004	DINANA PONGO Sylvain	18/08/1978 Kimongo-Poste	M
CAA0005	NZONDO Gabrielle	05/04/1959 Bacongo	F
CAA0006	YEMBANGOYE Emery Kevin	18/09/1982 Kellé	M

Candidats reçus dans la spécialité : 6

Etablissement : AA E.P.M.M.S. BZV
Option : A CATEGORIE A2
Spécialité : ASSISTANT SANITAIRE O.R.L

MATRICULE	NOMS ET PRENOMS	DATE ET LIEU DE NAISSANCE	SEXE
DAA0001	BABAKISSA Suzanne	02/06/1953 Madldi	F
DAA0002	KOUYANDA Georgine	29/12/1960 Kingoula	F
DAA0003	MALOUMBI Suzanne	30/12/1958 Brazzaville	F
DAA0004	NKIRA Judith Eléonore	24/08/1978 Brazzaville	F
DAA0005	NSILOULOU-LOUZOLO Béatrice	14/09/1962 Kinshasa	F
DAA0006	NZONGO Pascaline	07/03/1955 Brazzaville	F
DAA0007	OKEMBA APANA Romuald	24/02/1982 Pikounda	M
DAA0008	TSEMBO Françoise Adeline	28/01/1965 Brazzaville	F

Candidats reçus dans la spécialité : 8

Etablissement : AA E.P.M.M.S. BZV
Option : A CATEGORIE A2
Spécialité : E ASSISTANT SANITAIRE OPHTALMOLOGIE

MATRICULE	NOMS ET PRENOMS	DATE ET LIEU DE NAISSANCE	SEXE
EAA0001	ANDZI Henriette	29/09/1959 Ngaria	F
EAA0003	MOUANGA Patrice	16/03/1961 Brazzaville	M
EAA0004	NGATSE Clémentine Léocadie	03/12/1963 Brazzaville	F
EAA0005	NKASSA Louise	13/09/1959 Brazzaville	F
EAA0006	OKO César Jérôme	11/07/1980 Mossaka	M

Candidats reçus dans la spécialité : 5

Etablissement : AA E.P.M.M.S. BZV
 Option : A CATEGORIE A2
 Spécialité : F TECHNICIEN SUPERIEUR DE PHARMACIE

MATRICULE	NOMS ET PRENOMS	DATE ET LIEU DE NAISSANCE	SEXE
FAA0002	FOUTIKA MISSIE Victor	25/06/1961 Pointe-Noire	M
FAA0004	KIBAMBA Serge Fortuné Ledoux	28/08/1976 Madoungou	M
FAA0005	KIMBOUALA Danielle	04/01/1974 Mfouati	F
FAA0006	MAKAYA Philomène	21/12/1957 Kinkala	F
FAA0007	MOULOUNGUI Royal	05/07/1961 Bika Bitsende	M

Candidats reçus dans la spécialité : 5

Etablissement : AA E.P.M.M.S. BZV
 Option : A CATEGORIE A2
 Spécialité : H ASSISTANT SANITAIRE STOMATOLOGIE

MATRICULE	NOMS ET PRENOMS	DATE ET LIEU DE NAISSANCE	SEXE
HAA0001	BAMOKINA Denise	22/10/1962 Kinkala	F
HAA0002	BILILI Paul	12/04/1960 Brazzaville	M
HAA0003	DIANKUINKA Meldas Raymonde	29/02/1960 Brazzaville	F
HAA0004	ITOUA ONIANGUE Jean paul	23/04/1977 Brazzaville	M
HAA0005	MABIALA Amédée Sidonie	06/05/1963 Koutina (Dolisie)	
HAA0006	MBOUMA-EDZAKOUANI Relique Sylime	08/11/1983 Brazzaville	M
HAA0007	MITORI Clotaire Albert	08/04/1964 Mouyondzi	M
HAA0008	MOUDIENGUELE NDZOUNBA Cathya Victoire Nadèg	03/01/1977 Mouyondzi	F
HAA0009	SAMBA Armand Claudel	16/05/1976 Madzia	M
HAA0010	TCHIVANGA Etienne	02/01/1960 Les Sanas	M
HAA0011	TSATY Glade Constance	29/07/1979 Brazzaville	F

Candidats reçus dans la spécialité : 11

Etablissement : AA E.P.M.M.S. BZV
 Option : A CATEGORIE A2
 Spécialité : J ASSISTANT SANITAIRE KINESITHERAPEUTE

MATRICULE	NOMS ET PRENOMS	DATE ET LIEU DE NAISSANCE	SEXE
-----------	-----------------	---------------------------	------

Candidats reçus dans la spécialité : 0

Etablissement : AA E.P.M.M.S. BZV
 Option : B CATEGORIE B
 Spécialité : L SAGE FEMME ET ACCOUCHEUR

MATRICULE	NOMS ET PRENOMS	DATE ET LIEU DE NAISSANCE	SEXE
LAA0001	BABONGA Bayard Emmanuelle Germaine	08/02/1979 Brazzaville	F
LAA0002	BALOSSA Eliade Leonora	26/09/1985 Brazzaville	F
LAA0003	BAYANOUMOUKINA Aude Fillys Dolhias	30/01/1982 Brazzaville	F
LAA0006	BINDIKA Teferie Grâce	11/06/1985 Brazzaville	F
LAA0007	BITEMO Helga Cheraline Divine	30/06/1985 Brazzaville	F
LAA0008	BITSINDOU Brunelvie Christelle Chergne	26/07/1988 Brazzaville	F
LAA0009	BOUANGA Ida Euphrasie	13/10/1974 Mossendjo	F
LAA0010	BOUMPOUTOU Cathérine Adelaide	25/11/1968 Brazzaville	F
LAA0011	BOUNA Delphine	09/11/1963 Moutsiéné (Zanaga)	F
LAA0014	EKOKO-KIB Minia- Aëdo- Belnicha- Nirveshou	04/10/1990 Brazzaville	F
LAA0019	GANGA-NGALOUNDZI Laure- Parfaite	15/08/1990 Brazzaville	F
LAA0020	IBARA ITEBA Ruchelvie Guylaine Florida	02/07/1973 Brazzaville	F
LAA0024	LOUBONDO KAYA Chanelle bénédicte Stevie	01/05/1988 Sibiti	F
LAA0025	LOUFOUKOU NGONGO Carmelie Marcelle	24/05/1980 Brazzaville	F
LAA0026	LOUFOUMA Airelle Vivansi	11/04/1985 Brazzaville	F
LAA0028	MAKABI BILANKELE Augustine	01/09/1972 B/ville	F
LAA0031	MANKANDI KOUYANGAMA Estelle Hardy	29/05/1979 Brazzaville	F
LAA0032	MASSAMBA MIZIDI Angelivie Hurlen	19/08/1985 B/ville	F
LAA0034	MAYELA Perciany Rodia	31/03/1987 Mayanou	F
LAA0036	MAZOUOUNA Rebecca Mireille	06/08/1989 Brazzaville	F
LAA0038	MBOUNGOU Martine Blandine	16/06/1989 Brazzaville	F
LAA0040	MIAKATSINDILA Belmiche Laure	10/10/1984 Brazzaville	F
LAA0042	MIAMPOUKOU NGOKABI Rosine	10/03/1981 Pointe-Noire	F

LAA0044	MILANDOU Philoméne	24107/1967	Yamba	F
LAA0046	MOUANDZIBI OKO Patricia Joelle	11/10/1978	Brazzaville	F
LAA0047	MOUANGA MPAMBOU Stella Gwady	19/05/1984	Makélékélé Blville	F
LAA0050	MOUNGONDO IZOUNGOU Valerie Blanche	25/01/1978	Pointe-Noire	F
LAA0052	MOUSSONISSA Stella Ropaulé	11/04/1983	Brazzaville	F
LAA0053	N'KOUBANGO NKASSA Yvette Marina	13/01/1988	Brazzaville	F
LAA0054	NDEBEKA Firmine Léocadie	07/12/1979	Brazzaville	F
LAA0056	NIANGA Rosine	22/10/1973	Mpouya	F
LAA0058	NTONDELE NKOUKA LOUZELO Josiane	09/02/1978	Disp. de Madzia	F
LAA0061	NZOLA MOUNVOUKIANI Pameline Jupette	30/08/1987	Brazzaville	F
LAA0062	NZOUTANI Mireille Francine	06/09/1970	La mat. de Kinkala	F
LAA0063	PAMOUKINA MAMPOUYA Lynda Cryna Blonde	14/12/1986	Brazzaville	F
LAA0064	POYA Frey Thytiane Espérance	14/03/1985	Brazzaville	F
LAA0065	SADI Hilarione	20/10/1967	Mayanou	F
LAA0067	TCHIKAYA Gisèle	08/10/1977	Pointe-Noire	F
LAA0068	VOUALA KOUBEMBA Ryvelle Eugedia	19/09/1982	Brazzaville	F

Candidats reçus dans la spécialité : 39

Etablissement : AA E.P.M.M.S. BZV
Option : B CATEGORIE B
Spécialité : M INFIRMIER D'ETAT GENERALISTE

MATRICULE	NOMS ET PRENOMS	DATE ET LIEU DE NAISSANCE	SEXE
MAA0001	BABAKAS-NIAMBA Christelle Josiane	22/05/1979 Brazzaville	F
MAA0003	BADINGA Huguette Bienvenue	07/12/1979 Moukondo	F
MAA0004	BAKEMBA Lucite	31/10/1968 Brazzaville	F
MAA0005	BANTSIMBA Reine Elora Bertrande	03/03/1985 Disp. M. Kilantari	F
MAA0006	BANZOUZI NKODIA Inès	11/09/1982 Brazzaville	F
MAA0007	BASSARILA Margit Schumann Ruhrold	28/05/1983 Brazzaville	F
MAA0008	BASSOKA MAMPOUYA Angela Assitou	29/01/1983 Brazzaville	F
MAA0009	BIANGUE Omella Reine Arlisia	28/07/1987 La M.de Mbanza NkakaF	
MAA0010	BIKINDOU Lionel Yanick	11/06/1985 Mouyondzi	M
MAA0011	BIYELA MILONGUI Amelie	05/01/1985 Brazzaville	F
MAA0012	BIYERI Thina Bien-Faite	06/03/1983 Brazzaville	F
MAA0013	BOUYA NGALA Pélagie	03/11/1964 Lipounou	F
MAA0014	FOUETA TSIANONO Nupssia Ben-Quevie	23/07/1986 La Mat. de Kinkala	F
MAA0016	HEMITEOLO Ella	03/04/1985 Brazzaville	F
MAA0017	HOLLONDO GNAMOUELET Nuptia Michèle	18/12/1972 Brazzaville	F
MAA0018	IKOUNGA Misère	14/03/1979 Mat. Indo	M
MAA0019	ITONI - GRAZIANY Eugice	15/09/1986 Brazzaville	F
MAA0021	KIBITI BAKALA Bob Dorly	23/03/1985 Brazzaville	M
MAA0022	KIMBEMBE KOUMBI Victorienne	23/03/1984 Kindamba	F
MAA0023	KINKOUNI Dieu-Vie Iode Versley	02/11/1985 Brazzaville	F
MAA0025	KITANTOU-MASSAKA Erulice-Sandra	08/12/1986 Brazzaville	F
MAA0027	KOUMOUNGA Bénédicte Mireille Vycinte	30/08/1967 Brazzaville	F
MAA0028	LOUPE - NTOUKOULOU Angele Francia	27/06/1986 Brazzaville	F
MAA0029	LOUYA KILLA Destinée Laure	27/04/1985 Makélékélé	F
MAA0030	M'BOU Garcia-Maixent	28/01/1986 Brazzaville	M
MAA0031	MABOUNDA Pauline	20/01/1978 Nzaou II	F
MAA0032	MAKOUNDI MALONDESE Chandavy Diane	17/10/1982 Pointe-Noire	F
MAA0033	MAKOUNDOU MBENZA Landry Guénole	27/02/1981 La Mat. Yangui	M
MAA0034	MALANDA BITSIKOU Christe Carelle	28/09/1989 Pointe-Noire	F
MAA0036	MAMPOUYA-TCHIG Elfège-Mureille	31/05/1980 Brazzaville	F
MAA0037	MANDANGUI Borjea Milhaude	01/05/1985 Brazzaville	F
MAA0038	MASSALA MILANDOU Bédévy Lauje	23/05/1986 Brazzaville	F
MAA0039	MASSAMBA BANTSIMBA Leonora	27/02/1989 Brazzaville	F
MAA0041	MASSENDO NZOUMBA Chandra Galit	26/03/1984 Mabaya	F
MAA0042	MATINGOU YEROUBA Nebayot Agena	17/04/1986 Brazzaville	F
MAA0043	MATSIONA NTINOOU Chrishna Annaélie	27/08/1991 Brazzaville	F
MAA0044	MBEMBA Claudia Melaine Urielle	16/11/1989 Linzolo	F
MAA0045	MBEMBA Julie Sylvie	14/07/1972 Brazzaville	F
MAA0046	MBOUMBOU Ekone Paul	11/10/1979 Brazzaville	M
MAA0048	MIAKANDA NGOUETE Lyda Frosine	20/03/1981 La mat de Mindouli	F
MAA0049	MIAKAYIZILA MOUSSOUNDA Hadys Elohim	19/06/1986 Nkayi	M
MAA0050	MILANDOU - NZOUMBA Hermann	23/01/1983 Linzolo	M
MAA0051	MISSIDI GAKANDA Jeanique El Fhaty	28/02/1989 Brazzaville	F
MAA0052	MITSOUIKIDI Rude Jomahel	04/04/1984 Brazzaville	M
MAA0053	MOUANA BLAYENDA Melich Placide	25/04/1977 Brazzaville	M
MAA0054	MOUANGA LOUVOUANDOU Francibelle Ligie Lucite	14/09/1987 Makélékélé	F
MAA0056	MOUNZENZE Elesessy Francisca Durielle	02/12/1988 Brazzaville	F
MAA0057	MPAKOU-BABINDAMANA Nadege Joëllie	31/07/1988 Makoua	F
MAA0059	N'SOUNGA Syntia Chimène	24/08/1986 Brazzaville	F
MAA0060	NDALA BANIEKONA Ursulla Nadège	26/08/1983 Brazzaville	F

MAA0061	NDINGA Stéphane	02/02/1984	Ipounou	M
MAA0063	NGAKAMA Doriane Clarisse	03/09/1985	Brazzaville	F
MAA0064	NGOMA Horjea Anicette Rusty	22/02/1986	La mat de Nyanga	F
MAA0065	NGOMA LOUZOLO Prudencé Eléonore	25/09/1976	Brazzaville	F
MAA0066	NGOUAYOYO Marina Pamela	01/05/1985	Brazzaville	F
MAA0087	NGOULALI URSUELLE ARLETTE	13/05/1970	Brazzaville	F
MAA0068	NKANGUILA DIAEOUKA Réussite Vitherdine	26/06/1986	Brazzaville	F
MAA0069	NKENGUE Esther	23/12/1969	Mfouati	F
MAA0070	NKENGUE MBOUSSI Bienvenue	01/01/1986	Brazzaville	F
MAA0071	NKENGUE Sylvie Jacquie	22/02/1982	Dolisie	F
MAA0072	NKOUNKOU-NDOUNDOU Régina	01/07/1980	Matoumbou	F
MAA0073	NZITOUKOULO Stezy Christel Chandith	12/08/1991	Brazzaville	F
MAA0074	NZOBADILA ANIALA Gwladys Audrey	14/12/1983	Brazzaville	F
MAA0076	OKEMBA Françoise	29/04/1960	La maternité d'Edou	F
MAA0077	OSSEBI Audrey Lidia	15/05/1986	Gamboma	F
MAA0078	OSSOUALA Prosper Immaculée	14/08/1983	Boundji	F
MAA0080	OUETIONGUE-YILOU-KOULOUD Canne Nina	14/10/1982	Pointe-Noire	F
MAA0081	OUMBA NGUIMBI Irène	04/04/1988	Brazzaville	F
MAA0082	OYONDZA Francilia Thedie	10/03/1986	Brazzaville	F
MAA0084	SITA-NAOUAMONAHOU Jean	21/08/1983	Madingou	F
MAA0085	TARRY Christelle Jeanne- Monique	17/04/1981	Kinkala	F
MAA0086	YENGOU MAKITA Marie Chancelle	11/08/1987	Mbissi Mpati	F

Candidats recus dans la spécialité : 72

Etablissement : AA E.P.M.M.S. BZV

Option : B CATEGORIE B

Spécialité : N TECHNICIEN QUALIFIE DE LABORATOIRE

MATRICULE	NOMS ET PRENOMS	DATE ET LIEU DE NAISSANCE	SEXE	
NAA0002	BABELA OUMBA Nella Marlène	15/06/1982	Brazzaville	F
NAA0003	BADILA Junior Aristide	06/11/1988	Brazzaville	M
NAA0004	BAKOUSSETIBO KELANI Marcine	11/10/1981	Brazzaville	F
NAA0005	BANGALA HOUSSIKA Garcia Cedric	04/07/1986	Brazzaville	M
NAA0006	BEBELO VUAMA SADI KesneII Rech	09/11/1989	Brazzaville	F
NAA0007	BOUNGOU- KOUICKAT Jouissant Espérant	17/07/1981	N'kayi	M
NAA0008	DIANZINGA Prefina Cyprienne Gaëllé	05/12/1986	Brazzaville	F
NAA0009	EDZAN Lydie Olga	16/02/1974	Brazzaville	F
NAA0010	ESSAKO Jacques Francis	25/04/1982	Makoua	M
NAA0011	IBINGA IBINGA Nardale Audrey	19/12/1984	Ndende	F
NAA0012	KINOUBANI-LOÛMPANGOU Auda Beldina	10/09/1985	Brazzaville	F
NAA0013	KIVIO NDOULOU Katy Patricia	03/11/1981	Loutété	F
NAA0015	LEPEMBE- ONDAYE Christiane- Noélie	16/10/1978	Brazzaville	F
NAA0016	MADZOU MPAYOULOU Miemoud Azziz	04/07/1979	Brazzaville	M
NAA0017	MAKALA- MOBENDZA Gladys	09/05/1980	Makoua	F
NAA0018	MATOUMONA BIMBENI Olga Ninelle	31/01/1986	Mfouati	F
NAA0019	MATSIMOUNA Chrilène Yanne Lucila	27/04/1986	Brazzaville	F
NAA0020	MILONGO NSAYI Chichinoude Colette	07/12/1980	Brazzaville	F
NAA0021	MILOUNGUIDI MFOULOU Auffy Liou-Kan	27/07/1986	Pointe-Noire	F
NAA0022	MISSAMOU Guesnel-Jolivet-Brunolf	14/03/1981	Brazzaville	M
NAA0023	MOBAKA David	05/12/1963	Endague Boundji	M
NAA0024	MOUANGA Achtar	15/01/1985	Brazzaville	M
NAA0025	MOUMBOULO NGANOUNI Hercia Lurette	20/01/1987	Brazzaville	F
NAA0026	MOUNKOUANTSI- KIYALA MALANDA Princla	26/12/1986	Kinkala	F
NAA0027	MOUSSABAOU ZOLA Chadeli Paterne	09/03/1985	Brazzaville	M
NAA0028	NGANGOU NKOUKA Lantricia Crénécy	27/08/1983	Brazzaville	F
NAA0029	NKELANI Idriss Wilfrid Jean	11/02/1978	Aubeville	M
NAA0030	NKOUSSOU Dorilla Ruiz de Glaire	15/03/1986	Brazzaville	F
NAA0031	NSONDE Ben Frida Odiannie	07/04/1985	Pointe-Noire	F
NAA0032	NZALA PEMBA Emygline Christelle	21/07/1982	Pointe-Noire	F
NAA0033	OUAYEBO ESSOU Heloïse	30/06/1979	Djambala	F
NAA0034	SAMBA MADS Imaelle	21/09/1987	Brazzaville	F
NAA0035	TSIKA NIANGOU Rafe	09/04/1978	Makabana	M
NAA0036	VOUACK De Calvilaire-Sujes	05/01/1989	Brazzaville	M

Candidats reçus dans la spécialité : 34

Etablissement : AA E.P.M.M.S. BZV

Option : B CATEGORIE B

Spécialité : O ASSISTANTE SOCIALE

MATRICULE	NOMS ET PRENOMS	DATE ET LIEU DE NAISSANCE	SEXE	
OAA0002	APENDI Laure Chardaine	24/12/1983	Kibossi	F

OAA0004	BAKAMBILA Elodie Raïssa Nadège	05/03/1974 Brazzaville	F
OAA0005	BANAGOUNA- SAMBA Martine- Jovial	10/07/1983 Brazzaville	F
OAA0006	BAYEKOULA DIANTSOUMBA Hyreine Ornella	11/11/1986 Brazzaville	F
OAA0007	BIKOUTA Fredy Armelle	08/07/1978 Brazzaville	F
OAA0009	BOUKAKA Grâce Pierlyne Guerlaine	03/02/1989 Brazzaville	F
OAA0010	DZIERI Rosalie Étienne	26/12/1960 Mat. D indo	F
OAA0011	LONGOKA Eveline	05/12/1980 Brazzaville	F
OAA0012	LOUBASSOU Nada Chrichnelle	03/10/1986 Brazzaville	F
OAA0013	MANKOUA-KITSOUA Aublerge Aristide Ursule	10/01/1978 Dispensaire Lagué	F
OAA0014	MASSAMBA LOUSSI Fidelia Albhenice	16/07/1984 Brazzaville	F
OAA0015	MIASSOBA NGANGOULA Roche Daorine	23/06/1980 Brazzaville	F
OAA0016	NDOUMBA Marguerite	04/06/1961 Dolisie	F
OAA0017	NGANGA NDAILLAN Oméga	08/06/1978 Brazzaville	F
OAA0018	NIATY MAMBOU Janice Rhode Josthina	20/07/1986 Loubomo	F
OAA0020	SINDAS-BILENDO Mireille Nicky Liselaine	21/11/1977 Owando	F

Candidats reçus dans la spécialité : 16

Etablissement : AA E.P.M.M.S. BZV
Option : B CATEGORIE B
Spécialité : Q PREPARATEUR DE PHARMACIE

MATRICULE	NOMS ET PRENOMS	DATE ET LIEU DE NAISSANCE	SEXE
QAA0001	BOUMBA-NKOUSSOU Dominique Sandrine	17/04/1985 Brazzaville	F
QAA0002	ITOUA-OKO Gabriel	28/11/1979 Mban-Abala	M
QAA0004	MBOUALE Henriette	27/09/1976 Makoua	F

Candidats reçus dans la spécialité : 3

Etablissement : AA E.P.M.M.S. BZV
Option : C CATEGORIE C
Spécialité : X TECHNICIEN AUXILIAIRE DE LABORATOIRE

MATRICULE	NOMS ET PRENOMS	DATE ET LIEU DE NAISSANCE	SEXE
XAA0001	ANGA Fideline	10/10/1978 Ewo	F
XAA0003	BABINGUI Elda Pharlyse	22/08/1988 Brazzaville	F
XAA0004	BANGHAMENY Tabom-Nacket	07/09/1977 Dongou	F
XAA0005	BANZOUZI MALONGA Gracia Imeldha	23/03/1987 Brazzaville	F
XAA0006	BAYEBANGOYI MAMPEMBA Cardorelle	07/01/1992 Dolisie	F
XAA0007	BAYERIGUI EGNE Aurina Gloria	21/11/1989 Brazzaville	F
XAA0008	BITSIAMI POUTSA Nina Armelle	15/01/1982 Pointe-noire	F
XAA0011	BOUANGA Blandine Nicole Bella Love	22/04/1987 Kibangou	F
XAA0012	BOUNGOU MILEMBOLO Emarine Chardetyne	18/04/1982 Pointe-noire F	F
XAA0013	BOYOMAS Alora Mabel Clémy	22/09/1982 Mossendjo	F
XAA0014	DANGOUA Yvette Claudine	01/11/1973 Brazzaville	F
XAA0016	DZIENGUE Frigisse Nellie	26/07/1982 Moutouala	F
XAA0017	EBON GAVE Gelbriche	26/03/1990 Ngo	F
XAA0019	EBOUYA-OYAMBALD Esperance	02/05/1990 Owando	F
XAA0023	IBATA-INGOBA Delchad-derline	14/07/1986 Brazzaville	F
XAA0024	ILOKI KOUMOU Prudence Steille	09/04/1981 Owando	F
XAA0025	INZANZA Igor	27/05/1982 Pointe-Noire	M
XAA0026	ITOUA BOKOSSI Corentine	22/01/1986 Poite-noire	F
XAA0027	KABA Céline	08/02/1975 Etoro	F
XAA0028	KANGAKI Caron Rameche	08/04/1982 Kangamitema Ewo	F
XAA0029	KIDZOUANI Leticia Marténe	02/04/1984 Brazzaville	F
XAA0102	KISSOUSSOU MABONGUI Allegra Justelle	10/05/1981 Brazzaville	F
XAA0030	KOBONGA-NGARIS Pitchouna	04/02/1976 Brazzaville	F
XAA0031	KOUEHOASSAZO Chrisly	12/07/1987 Brazzaville	M
XAA0033	LIPORAMO Delphine	09/11/1974 Dolisie	F
XAA0034	LISSAMI Dinard Offrée	19/06/1988 Akana Lagué	M
XAA0036	LOKO Brigitte Ursule	11/11/1967 Brazzaville	F
XAA0037	LONGUI Adrienne	15/06/1974 Kindamba	F
XAA0038	LOUBOTA MAKAYA Pierrette Natacha	11/12/1976 Loubomo	F
XAA0040	LOUHOHO M'BONGO Aimée-Canne	30/12/1982 Brazzaville	F
XAA0041	LOUKOULA Francine Annicette	03/12/1968 Brazzaville	F
XAA0042	LOUNGUELA MIHADIKAMA Fifie	06/11/1974 Brazzaville	F
XAA0044	MADZOU OVANA Freyda	14/10/1986 Brazzaville	F
XAA0045	MAFOUMBA Pulcherie	31/07/1982 Loubomo	F
XAA0046	MAHOUNGOU NDOULOU Nynelle Syvanie	18/07/1982 Brazzaville	F
XAA0047	MALELA Bridelle Franciane	01/08/1985 C. Hop Mklé	F
XAA0049	MAMPEME Nina Florine	29/04/1980 Indo Sibiti	F
XAA0050	MANGALA Belva Prinsline	11/09/1989 Brazzaville	F

XAA0051	MANIONGUI Jeanne	06/05/1975	Massembo Loubaki	F
XAA0052	MASSENCO ITOUA Paule Elvie	03/11/1980	Loubomo	F
XAA0053	MAYILI Rynelle Pamela	26/04/1988	Brazzaville	F
XAA0055	MBOU Estelle Carole Viviane	26/08/1985	Brazzaville	F
XAA0057	MBOUSSA Rolland Prita	26/02/1978	Brazzaville	M
XAA0058	MBOUSSI-NDOLLO Inès Rolande	02/05/1987	La maternité de Kolo	F
XAA0059	MFOUROU Gliche Vertaine	10/03/1983	Brazzaville	F
XAA0060	MIERE Térance Tricoche	02/01/1991	Brazzaville	M
XAA0061	MILANDOU-KOUEKOLA Marcelle Dieu Le Veut	14/07/1988	Brazzaville	F
XAA0065	MOUKILOU Djennifer	15/02/1988	Kellé	F
XAA0066	MOUSSAVOUD BOUKA Valence	26/09/1986	Klbandou	F
XAA0067	MPARI Nistaine Dortiche	01/05/1989	Brazzaville	F
XAA0068	N'GALI Esther	15/01/1977	Pointe-Noire	F
XAA0071	NGAKIA Grace Gelottie Murielle	19/08/1988	Brazzaville	F
XAA0073	NGANAYE Rhode Juscaéle	23/03/1985	Brazzaville	F
XAA0075	NGOMA Aubin Ulrich	01/03/1985	Brazzaville	M
XAA0076	NGOUERE Dons Christelle	27/11/1979	Brazzaville	F
XAA0077	NGUIE Noelle Tatiana	25/12/1988	Brazzaville	F
XAA0078	NIAMA Mathurine	09/11/1974	Brazzaville	F
XAA0079	NIANGUI KETO Kercla Anoushka	19/10/1988	Brazzaville	F
XAA0080	NKABA ALOUNA Norphelin	28/03/1989	Ollombo	M
XAA0081	NKAYA-MAMPASSI Valh Parfaite Caprice	05/07/1988	Pointe-Noire	F
XAA0082	NSANA-SENDE Christiane	10/05/1975	Brazzaville	F
XAA0083	NSISSA ZOUMBILA Venald Gaele Labelle	08/06/1987	Brazzaville	F
XAA0084	NTAMBA MATONGO Georgla Sarika Joline	23/09/1987	Brazzaville	F
XAA0086	NTIMANAKOLA KEMBI Edwige	04/06/1972	Brazzaville	F
XAA0088	OSSELE Ismaél Gide Dorel	15/06/1990	Brazzaville	M
XAA0089	OSSIBI Jean Ruphin	24/05/1969	Brazzaville	M
XAA0091	OYA PEA Natacha Menne	30/11/1981	Bokouélé	F
XAA0092	PADDY Claude Michelle	29/03/1983	Makabana	F
XAA0093	PAMBA Christine Pélagie	24/01/1962	Brazzaville	F
XAA0094	RYOS TSOUN Gryphet Delate La Roche	03/12/1985	Pointe-Noire	M
XAA0097	SINGA MOUSSAVOU Marthe Franceline	12/04/1984	Loubomo	F
XAA0098	TOMANITOU MPOLLO Thetvy Franceth	03/07/1990	Brazzaville	F
XAA0099	TSOUBA-LEMBA Carine	21/03/1983	Pointe-Noire	F
XAA0100	YENGO MOUHANGUI Hurette Ristichelle	03/04/1992	Dolisle	F
XAA0101	ZONZA Elphège Doria Wèloome	15/05/1988	Brazzaville	F

Candidats reçus dans la spécialité : 75

Etablissement : AA E.P.M.M.S. BZV

Option : C CATEGORIE C

Spécialité : Y SECRETAIRE D'ADM. SANITAIRE & SOCIALE

MATRICULE	NOMS ET PRENOMS	DATE ET LIEU DE NAISSANCE	SEXE
YAA0001	ANDONGUI Chiderine	23/10/1986 Owando	F
YAA0002	ANVOULI-OTILACerdaThèphe	01/04/1982 Brazzaville	F
YAA0004	AWE IT DUA Lazare Gemaud Romaric	15/05/1976 Brazzaville	M
YAA0005	BASSIMBISSA Tecia Aurelle	30/06/1984 Brazzaville	F
YAA0006	EBANDZA INGOBA Jarriat Plane	11/07/1984 Owando	F
YAA0007	EBANDZA Regina	23/10/1982 Owando	F
YAA0008	FOURGA Bénédicte Joseline	29/06/1982 Brazzaville	F
YAA0009	KAKA Berthe Eulalie Opportune	10/04/1973 Pointe-Noire	F
YAA0017	MPOH AMPIE Roseline	03/10/1978 Brazzaville	F
YAA0020	NSONDE Gwaldy Reine Gerleoncia	19/10/1986 Brazzaville	F

Candidats reçus dans la spécialité : 10

Etablissement : HA EPMMS DE DOLISIE

Option : B CATEGORIE B

Spécialité : M INFIRMIER D'ETAT GENERALISTE

MATRICULE	NOMS ET PRENOMS	DATE ET LIEU DE NAISSANCE	SEXE
MHA0002	ESSIE Elda Vistelle	22/12/1986 Djambala	F
MHA0003	FOUTAS - MOUHOULA Bernadette	27/05/1961 Mossendjo-poste	F
MHA0004	FOUTOU-BOUKAYA Chiméne	25/07/1980 Pointe Noire	F
MHA0005	INKOULA Solange	30/06/1974 Brazzaville	F
MHA0006	KAYA BOYO Marie Jeanne	18/06/1967 Jacob	F
MHA0007	MAFOKO-KOKOLO Charles Cédard	28/03/1982 Nkayi	M
MHA0008	MAHOUNGOU PEMBE Elodie	10/03/1979 Brazzaville	F
MHA0009	MAKANI Martin	20/09/1964 Boko-Songho	M
MHA0010	MAKOUMBOU - KIKOUTA Blanche Judicaéle	21/12/1977 La mat. de LoutétéF	F

MHA0011	MALONGA Medy Christella	07/01/1986	Brazzaville	F
MHA0013	MANKAMBOU NGUIMBI Léon Rufain	01/08/1980	Mbounou II Madingou	M
MHA0015	MIKASSISSA MALEKA Benoîte Carine	17/07/1976	Brazzaville	F
MHA0016	MICKOUNGUI NZIENGUE Guarianne	28/07/1983	Brazzaville	F
MHA0017	MILONGO Dhaldi Josia	14/11/1988	Madzia	M
MHA0018	MOMBOULI AKIANA Regis Raïlle	07/06/1986	Impfondo	F
MHA0019	MOUSSOKI Marhitta Hermiane Nivette	18/09/1983	Brazzaville	F
MHA0020	MPIAKA Charlène Monica Bienvenue	27/04/1985	Brazzaville	F
MHA0021	N'SIELA BOUNSOUNGOU Léoda Widelle Eliore	05/03/1983	Brazzaville	F
MHA0023	ONANGA Ghislain Rodrigue	06/02/1978	Taba	M

Candidate reçus dans spécialité : 19

Etablissement : HA EPMMS DE DOLISIE
Option : C CATEGORIE C
Spécialité : W AGENT TECHNIQUE - INFIRMIER BREVETE

MATRICULE	NOMS ET PRENOMS	DATE ET LIEU DE NAISSANCE	SEXE
WHA0001	BABAKIDI-MATONDO Suzanne	09/04/1987 Londela-Kayes	F
WHA0002	BASSAKOUSSOU Suzanne	10/06/1966 Kinzambi	F
WHA0003	BASSOUNGA Carine-Blanche	02/04/1984 La mat. de Mfouati	F
WHA0004	BIBIMBOU OUMBA Rina Sorana	05/08/1987 Linzolo	F
WHA0005	BOUESSE Christine	07/02/1973 La mat. de Mouyondzi	F
WHA0006	BOUMBA Blancevie	19/06/1983 Mont-Belo	F
WHA0007	DINONGO Brigitte Espérance	11/10/1972 Dolisie	F
WHA0008	IHOUANGOU Franciade Greda	08/02/1984 Brazzaville	F
WHA0009	KEKA Luc Fernand	29/07/1982 Mougala (Divenié)	M
WHA0010	KIMBAKALA Jean félix	26/08/1978 C. Hosp. de Nkayl	M
WHA0011	KISSAKOU TSCHIBINDA Laurence Francia	24/01/1987 Mfouati	F
WHA0012	KOLI-LIKIBI Chardène Josiha	14/11/1988 Brazzaville	F
WHA0013	LIKOUETTE Sandra Michelle	19/04/1982 Mossendjo	F
WHA0014	LOUNDOU NGOMBE Emma	22/12/1973 Mossendjo	F
WHA0015	MABIALA Jean Euloge	23/09/1984 Epena	M
WHA0016	MAKAYA Vlady Charlaïne Jeerda	06/06/1987 Mouyondzi	F
WHA0018	MANANGA NTSATOU Prisca Belvina	06/08/1989 Brazzaville	F
WHA0019	MANANGA Rophine Dorisca	11/07/1985 Loubomo	F
WHA0020	MANGOUBI YEMBE Letycia Christelle	30/03/1984 Pointe-Noire	F
WHA0021	MAYINDA NGAMBAKA Jeanne Aguilard	10/01/1985 Mouyondzi	F
WHA0022	MAZOUO MASSOLOLA Grâce Sévérole	14/03/1987 Loubomo	F
WHA0023	MBAKANI NSONA Aïcha Consuelle	25/02/1990 Brazzaville	F
WHA0024	MBEMBA NZOUMBA Carole Edwige	20/08/1972 Brazzaville	F
WHA0025	MBIYABA KENGUE Thède Bénédicte	25/09/1986 Makabana	F
WHA0026	MOUBOUTOU Varsi Mirabelle	24/05/1987 Miama	F
WHA0027	MOUKO NGAMPOLO Anne Marie	13/11/1989 Mayéyé	F
WHA0028	MOUKOKO MABIALA Josephine	08/08/1978 Nkayi	F
WHA0029	MOUYOUNGUI MAKITA Ella Bertillee	03/01/1989 Loubomo	F
WHA0030	MPONO Rerny - Kâder	12/02/1978 Nkayes	M
WHA0031	MPOUEBE MAKOYI Oscar Bienvenu	10/10/1984 Mantsoumba	M
WHA0032	NSAYI MOUAYA Clairona Florette	04/09/1992 Kinkala	F
WHA0033	NGANKAMA GAMPIO Erliche Syvieta	28/11/1990 Brazzaville	F
WHA0034	NGASSOULOU MOUKALA Claudine	24/05/1988 Mouyondzi	F
WHA0035	NGOUTOU MOUKOKO Narcia Doriane	11/07/1989 Pointe-Noire	F
WHA0036	NIANGUI MIENAYANI Pauline	05/07/1979 Mindouli	F
WHA0037	NIANGUI-BIHENDE Paule Rosalie	27/06/1987 Yamba	F
WHA0038	NKAYA Valentin	08/08/1978 Yamba	M
WHA0039	NKENGUE Yolande	17/12/1973 Mouyondzi	F
WHA0040	NTSAKALA Joseph	23/01/1968 Yamba	M
WHA0041	PANDZOU-TSOKO Elvie Farelle	07/04/1989 Disp. Ingolo2	F
WHA0042	SABA Carmelle Audrey Prisca	20/06/1984 Loubomo	F
WHA0043	TATY BOUSEKE Firmine	15/09/1970 Dolisie	F
WHA0044	TSONI Angele	10/08/1982 Kellé	F
WHA0045	ZEMBOLO KIEZE Marthe Tatiana	19/09/1989 La mat. de Madingou	F

Candidats reçus dos la spécialité : 44

Etablissement : FA ECOLE PARAMÉDICALE KINKALA
Option : C CATEGORIE C
Spécialité : W AGENT TECHNIQUE - INFIRMIER BREVETE

MATRICULE	NOMS ET PRENOMS	DATE ET LIEU DE NAISSANCE	SEXE
WFA0001	BAKEKOLO NGONGO Nupcia Chinelle	11/12/1987 Mfilou	F
WFA0002	BAKISSA NZIMBAKANI Svetia	20/02/1989 La Mat de Sibiti	F

WFA0003	BANZOULOU Bibiane Carole	08/10/1989 Brazzaville	F
WFA0004	BANZOZI Roguicha Kheine Hercilia	31/03/1988 Brazzaville	F
WFA0005	BASSANDI BAFOUIDINSONI Odette	14/09/1973 Brazzaville	F
WFA0006	BATHALAS SAMBA Nypsia Nickleve	28/05/1985 Brazzaville	F
WFA0007	BAZOUNGOULA Anasthasle ChanceMe	01/10/1990 Lounzolo	F
WFA0009	BILEKOLO Rosine Suplekas	12/08/1973 Makélékélé	F
WFA0010	DESSENCE-IGNOUMBA Laban Leduc	25/08/1982 Kibangou	M
WFA0011	DIAFOUKA-MOUANGA Hermann de Jassher	14/12/1984 Nkayi	M
WFA0012	DIAMONIKA Stevie Inesse Hilda	07/10/1983 Kinkala	F
WFA0013	DIELE LOUBONDO Julia Pertinia	23/02/1992 Sibiti	F
-WFA0014	KIANGUEBENI Delcia Deodette Chelvia	17/11/1987 Kinkala	F
WFA0015	KINTSOBA LOUZITOU Préscent Wenceslas	17/11/1985 Brazzaville	M
WFA0016	KOUBACKA Leticia Adeline	06/10/1982 Mbanza-Ndoug	F
WFA0017	KOUBEMBA-NGOUAYA Chrislaine Mirvil	25/06/1980 Mouyami	F
WFA0019	KOUSSISSA KOUVOUEZA Arias Lovy Madeleine	14/08/1984 Kinkala	F
WFA0020	LOUFOUA NIVADIO Loriane	11/10/1991 Linzolo	F
WFA0021	LOUKONDO Bénédicte Chancelvie	16/03/1985 Kindamba	F
WFA0022	LOUMBOU Jeanhne Alzire	24/10/1980 Brazzaville	F
WFA0023	LOUMOUAMOU Floriathe Archancele	07/12/1986 Kinkata	F
WFA0024	MAKOSSO Elvira Georphine	25/06/1988 Pointe-Noire	F
WFA0025	MALONGA-NKOUSOU Gertrude Evrardine	07/08/1988 Brazzaville	F
WFA0028	MASSAMBA Galey Chardène Dianette	13/09/1988 Brazzaville	F
WFA0027	MASSOLOLA NIERE Antoinette	20/12/1978 Kindamba	F
WFA0028	MATSIONA OKO Nique Lurtaine	20/12/1989 Brazzaville	F
WFA0029	MAWA BASSARILA Chancelle Hyde Vamez	16/10/1991 Brazzaville	F
WFA0030	MAYALA Aristide Philozelle	12/04/1988 Pointe-Noire	F
WFA0031	MBEMBA Agnes	21/01/1965 Goma tsé-tsé	F
WFA0032	MBOUKA Gaskye Irda Sandrelle	06/04/1983 Brazzaville	F
WFA0033	MFOUTIDIBIO Nurcia Carelle	23/07/1987 Brazzaville	F
WFA0034	MIANTOUDILA Ruth Orchudey	10/01/1988 Brazzaville	F
WFA0035	MIANZITOUKOULOU Robin Derod	27/02/1980 Mvouti	M
WFA0036	MITOLO MPASSI Scholastique Thandry	02/11/1984 Brazzaville	F
WFA0037	MOUMBONGA Joseph	22/04/1983 Mindouli	M
WFA0038	MOUNDELE G\$néviève Aubierge	15/02/1975 Kinkala	F
WFA0039	MOUSSOUNDA Lauryane Desy Quenele	05/07/1986 Brazzaville	F
WFA0040	MOUTINOLO DILOU Laura Mildred	22/08/1982 Kinkala	F
WFA0041	MPASSI Justine	03/09/1968 Brazzaville	F
WFA0042	NGOMA MILANDOU Rose Nathalie	08/08/1981 Boko-Songho	F
WFA0043	NGUEKOU Pichou Nenette Padou	21/03/1988 Djambala	F
WFA0044	NSIAMO MOUNDELE Andey Shirelle Guelo	30/09/1987 Brazzaville	F
WFA0045	NSILOULOU KOUBAKA Josée Anère	18/11/1988 Kimpanzou	F
WFA0046	NZITA NZOUMBA Joy Miriam	27/07/1987 Brazzaville	F
WFA0047	SOUKANTIMA NKOUNZOU Glassia-Jaelle	15/03/1989 Pointe.-Noire	F

Candidats reçus dans la spécialité : 45

Etablissement : EA ECOLE J.J.LOUKABOU P/N

Option : C CATEGORIE C

Spécialité : W AGENT TECHNIQUE - INFIRMIER BREVETE

MATRICULE	NOMS ET PRENOMS	DATE ET LIEU DE NAISSANCE	SEXE
WEA0001	AMELET IBOLKE Roldine Zemannich	09/06/1989 Brazzaville	F
WEA0003	BANSIMBA-MANABIYENGUI Roselyne	08/03/1978 Mat Massemo	F
WEA0005	DERIKISSA TADI Ange Prolet	18/05/1986 Pointe-Noire	F
WEA0006	DIABANGOUAYA Dallia Raphie Navave	14/12/1988 Pointe-Noire	F
WEA0007	DZAMBI MATONDO Carelle Criss	28/03/1990 Pointe-Noire	F
WEA0008	EMANY Rahab Tryphère	16/07/1990 Brazzaville	F
WEA0009	FOUENIBA Princia Dieumercye Loriana	15/09/1988 Pointe-Noire	F
WEA0012	KONDA SAMBA Guislaine Chancelvie Sayse	29/07/1990 Brazzaville	F
WEA0013	KOULEBI FAYISSA Delyne	15/09/1985 Ngoulonkila	F
WEA0014	KOUMANISSILA-MPILA Lydie Inés	26/09/1977 Loubomo	F
WEA0015	KWALE-EKELI Véronique Olivia	07/12/1988 Pointe-Noire	F
WEA0016	LOEMBA Monique-Clarisse	14/08/1978 Pointe-Noire	F
WEA0017	M'VALA Neige - Doriane	08/03/1988 Brazzaville	F
WEA0018	MABIALA OUMBA Privanny Grace	11/02/1989 Brazzaville	F
WEA0019	MADINGOU MOUKELET Farolle	11/01/1985 Loubomo	F
WEA0020	MALANDA BOUTANDOU Carene Roseline	01/01/1990 Nzambi poste	F
WEA0021	MANKASSA BATATOUKA Cathya Cyriana	01/04/1990 Brazzaville	F
WEA0022	MATOUMONA Jisca Francine Destiné	16/06/1990 Loubomo	F
WEA0023	MAYIMBI MAKANGA Huguette Prestige	07/10/1982 Loubomo	F
WEA0024	MBAN Dina Hurcela	17/08/1990 Brazzaville	F
WEA0025	MBEMBA-NGANSELE Adriatine Raissa	10/09/1988 Brazzaville	F
WEA0026	MIKALEMBO-OKO Prisca Christevely	15/12/1989 Brazzaville	F
WEA0028	MOUNDAKA MABIALA Aimée Pélagie	08/10/1988 Brazzaville	F

WEA0030	NDINGA PEA Marina Nadège	15/08/1983 Ollombo	F
WEA0031	NDOYA Golia Chiméne	07/03/1985 Brazzaville	F
WEA0034	SAMBA Verdozia Chardelle	12/08/1988 Kindamba	F
WEA0035	TAATY-ZINGA Jeantrice Belnige	22/07/1988 Brazzaville	F

Candidats reçus dans la spécialité : 27

Etablissement : EA ECOLE J.J. LOUKABOU P/N
Option : B CATEGORIE B
Spécialité : M INFIRMIER D'ETAT GENERALISTE

MATRICULE	NOMS ET PRENOMS	DATE ET LIEU DE NAISSANCE	SEXE
MEA0001	ATIPO Raoul	20/08/1969 Etoro	M
MEA0002	BABELA Nekia Bertegy Lucrece	28/04/1984 Brazzaville	F
MEA0004	DZONDO-KOUAMALA Altesse Sytonie	16/04/1984 Pointe-Noire	F
MEA0005	KONDI-TSIMBA Alice	30/10/1978 Loubomo	F
MEA0006	LENOUNI-LEKEYI Ella triés	28/03/1988 Pointe-Noire	F
MEA0007	LOUBAKI Sainte De Nora Duchesse	20/03/1987 Brazzaville	F
MEA0008	LOUNGOU GAMPIO Bertille Félicité	22/07/1965 Hop. glé Brazzaville	F
MEA0009	MABOYI MOUNTSAMBOTE Rudeldie Raïssa	18/08/1991 Matoumbou	F
MEA0010	MADIENGUELLET PEMBE Chany Verdiane	26/02/1984 Londela-Kayes	F
MEA0011	MAMPOUYA-PELEKA Octavie	16/09/1988 Pointe-Noire	F
MEA0012	MAPAHA-TINA Aude-Prudence	17/01/1984 M'Binda	F
MEA0013	MATONDO-LUMBU Christella	10/10/1983 Pointe-Noire	F
MEA0014	MBANI BIBIMI Yolen Naurcia	18/01/1989 Brazzaville	F
MEA0018	MOUFOUMA OKIA Longessé Chancelvie	14/10/1982 Brazzaville	F
MEA0019	MOUKOKO KOUNOUMONA Brudelle	25/09/1981 Pointe-Noire	F
MEA0020	MOUSSAMBOTE-MASSEMBO-NSOUNGA Nathalie	31/03/1985 La mat. de Loutété	F
MEA0021	NGONDE-TSATY Dave-Prisca	07/03/1984 Loudima	F
MEA0022	NTADI BAZZONGUISSA Thorgine Olyvrege Lylla	14/05/1988 Brazzaville	F
MEA0024	ONDOUMA Pulchérie	26/01/1977 Mbama	F

Candidats reçus dans la spécialité : 19

Etablissement : EA ECOLE J.J.LOUKABOU PIN
Option : B CATEGORIE B
Spécialité : L SAGE FEMME ET ACCOUCHEUR

MATRICULE	NOMS ET PRENOMS	DATE ET LIEU DE NAISSANCE	SEXE
LEA0002	BAKALA MBOUSSI Odrelle Celestine	23/11/1976 Pointe-Noire	F
LEA0008	BOUANGA Céline	01/01/1960 Babembe	F
LEA0007	BOUZITOU BANZOUZI Abdon Raïssa	14/03/1986 Brazzaville	F
LEA0009	ILOUETIKOUNA Marguerite	13/10/1959 Kinanga Sompri	F
LEA0012	LOUBASSA-BANZAKASSA Paultense Exaucé	28/04/1988 Pointe-Noire	F
LEA0013	MVILA Blanche Olga	18/07/1975 Brazzaville	F
LEA0014	MABOUNDOU-BITSOU Alssah Ida	19/02/1980 Brazzaville	F
LEA0015	MAGNOUNOU Clevany Shola	13/05/1982 Brazzaville	F
LEA0016	MAHOUATA-KINKELA Laure	21/02/1987 Brazzaville	F
LEA0018	MAKITA Jeanne Pierrette Blanche	28/05/1959 Pointe-Noire	F
LEA0023	MOUFOUNDOU Sosthène Félicité	23/08/1975 Brazzaville	F
LEA0027	NGOUNGA K-BELL Linnée	08/06/1983 Goma Tsé-Tsé	F
LEA0032	TITAUD Thérèse	15/10/1970 Loutété	F
LEA0033	TOUNGOULOU-BASSINGA Amélie Blanche	04/01/1983 Nkayi	F

Candidats reçus dans la spécialité : 14

Etablissement : DA ECOLE PARAMÉDICALE D'OWANDO
Option : C CATEGORIE C
Spécialité : W AGENT TECHNIQUE - INFIRMIER BREVETE

MATRICULE	NOMS ET PRENOMS	DATE ET LIEU DE NAISSANCE	SEXE
WDA0001	AKIANA Jocelyne Arlette	05/09/1987 Gamboma	F
WDA0002	ANDZOUANA Boniface	05/05/1973 Kounzoulou	M
WDA0003	BIMBENI Faluna Guenaelle	11/05/1990 Brazzaville	F
WDA0004	BOKOUCHE Anne-Marte-Chantal	03/11/1972 Loukolela	F
WDA0005	BOKYENDZE Armelle Léa Thècle	10/12/1983 Makoua	F
WDA0006	BONGA Roselne Prisca	05/09/1982 Makoua	F
WDA0007	DIMI-NGATSONGO Freed Cabral	06/07/1985 Tchikapika	M
WDA0008	EGNOUKA BOUYA Bien Heureuse	12/07/1990 Owando	F
WDA0009	EMBINI Clovis	15/11/1986 Oyabi	M

WDA0010	EMO EDZAN Thécia Laure Christelle	24/04/1986 Brazzaville	F
WDA0012	GANTSONGU Sylvie	22/11/1967 Brazzaville	F
WDA0013	GATALY NDZELE Ziadony	12/02/1991 Brazzaville	F
WDA0014	GOMA-MOUAYA Ninon Naélla Queverone	16/05/1990 Brazzaville	F
WDA0015	ITOUA Antoinette	17/08/1966 Edou	F
WDA0016	ITOUA ETSERE Horchia Charmene	03/01/1992 Brazzaville	F
WDA0017	ITOUA Théophile	25/01/1972 Ello	M
WDA0018	IWANDZA-ALLEMBE Lili Rachidald	13/09/1978 Brazzaville	F
WDA0019	KIBA Frédéric Théodore	04/10/1968 Ngouéné	M
WDA0020	KOUENGO Diaz Didier	10/10/1986 Brazzaville	M
WDA0021	LOUSSOLOUMO NDZELLI Maronele	14/05/1981 Brazzaville	F
WDA0022	MABABOUU Clarisse Bertille	18/08/1971 Lékana	F
WDA0023	MASSAH Gertrude	20/02/1988 Djambala	F
WDA0024	MAY-ESSIE Alidah Desbelle-Prudence	04/08/1982 Pointe-Noire	F
WDA0025	MILONGA Nadine Germaine	21/07/1986 Mossaka	F
WDA0026	MOMBEYA PEYA Heaty Novoy	30/12/1986 Brazzaville	F
WDA0027	MOUABOUERE Véronique	18/11/1967 Brazzaville	F
WDA0028	MPE Bernadette	11/01/1957 Djambala	F
WDA0029	MPEA KOSSALOBATA Natacha Ghislaine	07/05/1983 Kellé	F
WDA0030	NDENGUE Amarante	25/03/1985 Owando	F
WDA0031	NDINGA Clève Chadelle	10/11/1979 Brazzaville	F
WDA0032	NGAKOSSO Valerie Homela	28/10/1984 Ollombo	F
WDA0034	NGOUANDOUNOU Guy Fernand	12/06/1968 Brazzaville	M
WDA0035	NGOULOUBI-NGOUOMO Gomelyne	28/06/1991 Brazzaville	F
WDA0036	NGOUOMA Estelle	01/07/1977 Brazzaville	F
WDA0037	NGOUSSA MAMPEME TSO Nelly Bref	14/03/1987 Mikakaya	F
WDA0038	NGUIRANGO TSO Thecle Nina	17/05/1985 Pointe-Noire	F
WDA0039	NIANGA Syntila Christelle	07/01/1987 Brazzaville	F
WDA0040	NZASSI Larissa Anabelle	05/06/1987 Pointe-Noire	F
WDA0041	OBINA ANGA Hardie Hurdne	06/01/1985 Mah (Mbon)	F
WDA0042	OMBONGO Chimère	16/01/1983 Brazzaville	F
WDA0043	ONDON Guy Serges	24/11/1979 Obaba	F
WDA0044	ONDONGO-PEA Di-Che	24/07/1988 Brazzaville	F
WDA0045	OPENDA IMONGUI Seraphine	17/11/1987 Mouembe	F
WDA0046	OPOUNDZA Ludovic Lazare	04/06/1970 Tongo (Mossaka)	M
WDA0047	OPOUNDZA Nadia Carole	25/07/1990 Brazzaville	F
WDA0048	OTORO KONGUE Lucie Fanny Deborah	12/10/1983 Brazzaville	F
WDA0049	OYOMBO-AKESSI Aline	11/10/1979 Kellé	F
WDA0050	SAH Gerrystina Duvalie	18/04/1991 Brazzaville	F

Candidats reçus dans la spécialité : 48

Etablissement : DA ÉCOLE PARAMÉDICALE D'OWANDO
Option : B CATÉGORIE B
Spécialité : L SAGE FEMME ET ACCOUCHEUR

MATRICULE	NOMS ET PRENOMS	DATE ET LIEU DE NAISSANCE	SEXE
LDA0002	DOUNIAMA ITOKO Love Suzer	25/05/1986 Brazzaville	F
LDA0005	MIANGOUILA-LOUSSAHOU Rosy-Varte-Dorienne	17/10/1986 Brazzaville	F
LDA0006	NGOUMA MATOUNGA Josée Sphiane	24/06/1988 Brazzaville	F
LDA0007	NKASSA NTONDELE Chancelvie Aimée Chrifabel	04/04/1981 Lounzolo	F

Candidats reçus dans la spécialité : 04

Etablissement : DA ÉCOLE PARAMÉDICALE D'OWANDO
Option : B CATÉGORIE B
Spécialité : M INFIRMIER D'ÉTAT GENERALISTE

MATRICULE	NOMS ET PRENOMS	DATE ET LIEU DE NAISSANCE	SEXE
MDA0002	KANA NKOUMA Julienne	23/01/1986 La Mat de Kinkala	F
MDA0003	KIFOUANI Davide Alphonse Mercia	04/09/1987 Brazzaville	F
MDA0004	LY LATOKI Jenny Davis	28/06/1985 Brazzaville	F
MDA0006	NKOUMA Charles	14/11/1978 Nsah	M

Candidats reçus dans la spécialité : 04

Le présent arrêté prend effet à compter de sa date de signature.

**MINISTERE DE LA SANTE ET
DE LA POPULATION**

AUTORISATION

Arrêté n° 10701 du 5 août 2011. M. LOMINA (René Destin), docteur en médecine admis à la retraite, est autorisé à implanter et ouvrir un cabinet médical dans la rue Moukoulou n° 353, quartier Plateau des 15 ans, arrondissement n° 4 Moundou, commune de Brazzaville.

Les activités à mener dans ce cabinet concernent :

- les consultations de médecine générale ;
- les actes médicaux (ordonnances, certificats médicaux et les soins infirmiers) ;
- l'éducation, l'information et la communication ;
- les évacuations des cas graves vers les hôpitaux ;
- l'élaboration des rapports périodiques (mensuels, trimestriels et annuels) adressés à la direction départementale de la santé via la circonscription sociosanitaire.

Le personnel devant y évoluer fait l'objet d'une autorisation après examen des dossiers des intéressés par les services compétents de la direction générale de la santé.

M. **LOMINA (René Destin)** est tenu d'informer les autorités compétentes de tout changement d'adresse ou de toute cessation d'activités.

Le cabinet médical de M. **LOMINA (René Destin)** est placé sous le contrôle technique de la direction départementale de la santé de Brazzaville à laquelle seront adressés les rapports périodiques des activités avec ampliation à la direction des soins et des services de santé.

Le présent arrêté prend effet à compter de sa date de signature.

PARTIE NON OFFICIELLE

ANNONCES

ANNONCES LEGALES

CHAMBRE DEPARTEMENTALE DES NOTAIRES DE
BRAZZAVILLE
OFFICE NOTARIAL GALIBA
Me Henriette Lucie Arlette GALIBA
3, Boulevard Denis Sassou-Nguesso, Marché
Plateau Centre-ville,
vers ex-Trésor, B.P : 964 / Tél.: 05 540-93-13 ;
06 672-79-24 / E-mail : notaire_galihen@yahoo.fr
REPUBLIQUE DU CONGO

C.A.P.E INTERNATIONAL
société à responsabilité limitée Capital social :

5.000.000 Francs CFA
Siège social : Brazzaville, Centre-ville
RCCM : 11 B 2820
REPUBLIQUE DU CONGO

INSERTION LEGALE

Aux termes d'un acte authentique en date du 21 juillet 2011 reçu par Maître Henriette L. A. GALIBA, Notaire titulaire d'un Office à la résidence de Brazzaville, enregistré le même jour à la recette des impôts de Baongo, folio 127/11, numéro 1146, il a été constitué une société commerciale présentant les caractéristiques suivantes :

Forme juridique: société à responsabilité limitée ;

Dénomination sociale : « Centre Africain de Projet et d'Engineering International » en sigle « C.A.P.E. INTERNATIONAL. »

Siège social : Brazzaville, avenue Charles de Gaulle, marché Plateau, centre-ville, (République du Congo).

Capital social : cinq millions (5 000 000) de francs CFA, divisé en cinq cent (500) parts sociales de dix mille (10.000) francs CFA chacune entièrement souscrites et libérées en numéraire.

Objet social : la société a pour objet tant en République du Congo que partout ailleurs à l'étranger les activités suivantes :

- la réalisation des travaux de génie civil, d'ingénierie en bâtiments et travaux publics;
- l'étude géotechnique, l'exploitation des données;
- la construction, la réhabilitation ou la réfection de bâtiment ;
- la recherche des matériaux, la prospection ;
- le commerce général des matériaux de construction, et la représentation commerciale.

Durée : La durée de la société est de 99 ans à compter de son immatriculation au registre de commerce et du crédit mobilier.

Apports en numéraire : Par acte notarié portant déclaration de souscriptions et de versements reçu par Maître Henriette L. A. GALIBA, le 21 juillet 2011 et enregistré le même jour à la recette des impôts de Baongo, folio 127/12, numéro 1147, les souscripteurs des parts de la société ont libéré en intégralité leurs parts sociales.

Gérance : Suivant procès-verbal d'Assemblée Générale Constitutive du 21 juillet 2011, enregistré le même jour à la recette des impôts de Baongo, folio 127/14, numéro 1149, Monsieur Komlan AGBEKPO-NOU a été nommé en qualité de gérant de la société pour une durée illimitée.

Dépôt au Greffe : Les actes constitutifs ont été déposés au greffe du tribunal de commerce de Brazzaville, le 25 juillet 2011 sous le numéro 11 DA 636.

Immatriculation : La société a été immatriculée au registre de commerce et du crédit mobilier de Brazzaville, le 25 juillet 2011 sous le numéro 11 B 2280.

Pour insertion
Maître Henriette L. A. GALIBA
Notaire

CONSEILS ASSOCIÉS EN AFRIQUE
« C2A CONGO »

Partenaire SARRAU THOMAS COUDERC (STC)
Immeuble La Roche 1, rez-de-chaussée
BP 4905 Pointe-Noire
Tél. : 06 953 97 97 myapi@c2a.ci.com

ABS EUROPE LIMITED
Société à responsabilité limitée
de droit britannique
Siège social : 1, Frying Pan Alley, E1 7HR
Londres – ROYAUME-UNI

Succursale de Pointe-Noire : Centre-ville, Rue Côte
Matève, immeuble la Roche 1BP : 1301
Pointe-Noire.

Immatriculation d'une succursale à Pointe-Noire.

Office notarial Maître Florence BESSOVI 60, avenue
Kouanga MAKOSSO B.P. 949, Pointe-Noire.

Par décision en date du 13 mai 2011, enregistrée le
29 Juin 2011 à Pointe- Noire, la société ABS EURO-
PE LTD, de droit anglais, a décidé l'immatriculation
d'une succursale à Pointe-Noire.

Représentant : Monsieur Mircea GHEORGHITA.

Dépôt au Greffe du Tribunal de Commerce de Pointe-
Noire des statuts et de la décision d'ouverture sous le
numéro 11 DA 640, le 1^{er} juillet 2011.

Déclaration d'immatriculation au RCCM de Pointe-
Noire sous le numéro CG/PNR/11 B 2388, du 1^{er}
juillet 2011.

Pour avis,
Le Représentant

AFRICABOURSE SA CONGO
société anonyme au capital social de
cent cinquante millions francs cfa
siège social : immeuble, avenue Kouanga MAKOSSO
arrondissement N° 1 E.P.L - POINTE-NOIRE
REPUBLIQUE DU CONGO

AVIS DE CONSTITUTION

Aux termes des délibérations suivant les procès ver-
baux du conseil d'administration et de l'assemblée
générale constitutive en date du 15 juillet 2011, il a
été constitué une société de droit congolais dont les
statuts ont été reçus au rang des minutes de Maître
Florence BESSOVI, notaire titulaire d'un office de

résidence à Pointe-Noire, sous le numéro de réperto-
re 052/2011/OFB, régulièrement enregistrés à la
recette du centre ville de Pointe-Noire le 01 Août
2011, folio 133/69 N°5748 aux caractéristiques
suivantes :

Dénomination :
La société prend la dénomination de : « AFRICA-
BOURSE S.A CONGO »

Objet social :
La société a pour objet tant en république du Congo
qu'à l'étranger :

1/ Toutes opérations de négociation de valeurs mobi-
lières et assimilées ;
2/ Toutes opérations d'intermédiation par commis-
sion, courtage, ou autrement dans des opérations de
placement, de garantie de prise ferme de tous titres
inscrits sur le marché de la bourse , individuellement
ou dans le cadre de participations conjointes à ces
opérations ;
3/ La conservation et la gestion administrative de
comptes de titres détenus pour le compte de tiers ;
4/ La gestion collective d'Organismes de Placements
Collectifs en Valeurs Mobilières ;
5/ Elle peut d'autre part, intervenir dans le cadre
contrats de gestion sous mandat ; le conseil et l'ingé-
nierie financière ;
6/ Et généralement toutes opérations, affaires ou
entreprises, financières, industrielles commerciales,
mobilières ou immobilières, pouvant se rattacher
directement ou indirectement aux objets ci-dessus
définis, ou qui seraient de nature à faciliter, favoriser
ou développer son commerce.

Siège social :
Le siège social est établi à Pointe-Noire, Immeuble sis
60, avenue Kouanga MAKOSSO.

Durée :
La durée de la société est de quatre vingt-dix-neuf
(99) années à compter de son immatriculation au
registre du commerce et du crédit mobilier.

Capital social et libération :
Le capital social est fixé à la somme de : cent cin-
quante millions (150 000 000) francs CFA divisé en
quinze mille (15 000) actions de dix mille (10 000)
francs CFA chacune.

Suivant acte authentique portant déclaration nota-
riée de souscription et état versement du capital
dressé par la notaire soussignée et enregistrée à la
recette du centre ville de Pointe-Noire, respective-
ment le 01 août 2011, folio 133/54, N°5742 et folio
133/55 N°5743, tous les actionnaires ont libéré inté-
gralement le capital déposé sur un compte bancaire
ouvert dans les livres de UBA Bank, agence Pointe-
Noire.

Administration et direction :
Monsieur Hospice Magloire HAZOUME, né le 15 mars
1967 à Cotonou (BENIN), titulaire du passeport
N°B0232865 délivrée à Cotonou le 07 juin 2010, est

désigné par le Conseil d'administration en qualité de président directeur général pour la durée de son mandat d'administrateur (2 ans).

Dépôt au greffe : les pièces constitutives ont été déposées au greffe du tribunal de commerce de Pointe-Noire, le 02 Août 2011 sous le numéro 11DA777.

Immatriculation : La société est immatriculée au registre du commerce et du crédit mobilier de Pointe-Noire, le 02 août 2011 sous le numéro 11 B 2443.

Pour insertion légale
Maître Florence BESSOVI

ASSOCIATIONS

Département de Brazzaville

Création

Année 2011

Récépissé n° 244 du 9 juin 2011. Déclaration au ministère de l'intérieur et de la décentralisation de l'association dénommée : "**FONDATION MOULADY ALPHONSE**". Association à caractère social. *Objet* : assister les personnes vulnérables de 3^e âge et les personnes indigentes. *Siège social* : n°40, rue du Niari, quartier La Poudrière, Moungali, Brazzaville. *Date de la déclaration* : 5 avril 2011.

Récépissé n° 295 du 13 juillet 2011. Déclaration au ministère de l'intérieur et de la décentralisation de l'association dénommée : "**GROUPE GOSPEL SONGS ET NEGRO SPIRITUAL 'BANTUMWA-QUARTET'**". Association à caractère culturel. *Objet*: promouvoir l'activité chrétienne par la chanson. *Siège social* : n°58, rue du Mouanga-Ngoumba, Mfilou, Brazzaville. *Date de la déclaration* : 7 mars 2011.

Récépissé n° 296 du 13 juillet 2011. Déclaration au ministère de l'intérieur et de la décentralisation de l'association dénommée : "**UNION NATIONALE DES ORGANISATIONS PAYSANNES DU CONGO**", en sigle "**UNOPC**". Association à caractère socioéconomique. *Objet* : contribuer à l'éclosion et à l'émergence des organisations paysannes en favorisant la formation et l'information des membres ; rechercher l'assistance technique et financière nécessaires à l'exécution de la politique de l'entrepreneuriat. *Siège social* : au sein de l'église évangélique du Congo, paroisse du Plateau (ex-trésor), Brazzaville. *Date de la déclaration* : 22 mars 2011.

Récépissé n° 305 du 28 juillet 2011. Déclaration au ministère de l'intérieur et de la décentralisation de l'association dénommée : "**ASSOCIATION MISERICORDE**", en sigle "**A.M.**". Association à caractère social. *Objet* : lutter pour la réinsertion des enfants démunis et orphelins ; renforcer les liens de fraternité entre les membres de l'association. *Siège social* : n°7 bis, rue Moutona André (ex-Montaigne), Bacongo, Brazzaville. *Date de la déclaration* : 8 avril 2011.

Rectificatif

Rectificatif au Journal Officiel n°30 du Jeudi 28 juillet 2011, page 845, colonne gauche, récépissé n° 557 du 23 décembre 1994.

Au lieu de :

"**Vision Internationale d'Evangelisation**", en sigle "**V.I.E.**".

Lire :

Mission Evangélique "**Vision Internationale d'Evangelisation**", en sigle "**V.I.E.**".

Le reste sans changement.

Imprimé dans les ateliers
de l'Imprimerie du Journal Officiel
B.P.: 2087 Brazzaville

